


拉齐奥货架制造有限公司
Lazio Racking Manufacturing Co.,Ltd
(中文版)

LAZIO

ADD:Wujiang Industrial Zone,Pukou District,Nanjing City
TEL: +86-25-58298033 58298009
FAX: +86-25-58298133



合作共赢



公司简介

LAZIO是国内专业从事物流系统和仓库货架的规划、设计、制造、安装及咨询服务的最大规模厂家之一。

LAZIO秉承传统制造工艺的基础上、积极引进先进国家的物流设备结构形式及设计思路的优点，不断创新始终占据领先地位。

LAZIO工厂位于南京乌江工业集中区，拥有各类仓储产品生产设备，从货架等各种型材的高精轧制、货架的连续数控冲切、静电粉末自动喷塑等生产设备，从而形成了一套完整的生产体系。

LAZIO严格按ISO9001: 2000的质量体系、ISO14001: 2000环境体系和ISO10012: 2003测量体系运行，始终追求先进的管理模式，结合国内企业实际情况及行业发展，不断研发新技术、新产品。

LAZIO产品在工业物流界得到广泛应用，一直将制造最好的产品和提供最好的服务于客户，深得众多跨国集团在华企业和国内企业的一致好评。



原材料区

机械设备

轧机设备



抛丸设备

喷塑设备

成品区域



CONTENTS 目录

01 公司简介	02 中量A型货架	03 中量B型货架	05 贯通式货架	07 穿梭式货架	10 阁楼式货架	11 钢结构平台	12 悬臂式货架	13 自动化货架	14 电子标签拣货系统	15 仓储笼	16 钢制托盘	17 钢制料箱
04 重量型货架	06 重力式货架	08 电动移动式货架	09 流利式货架									

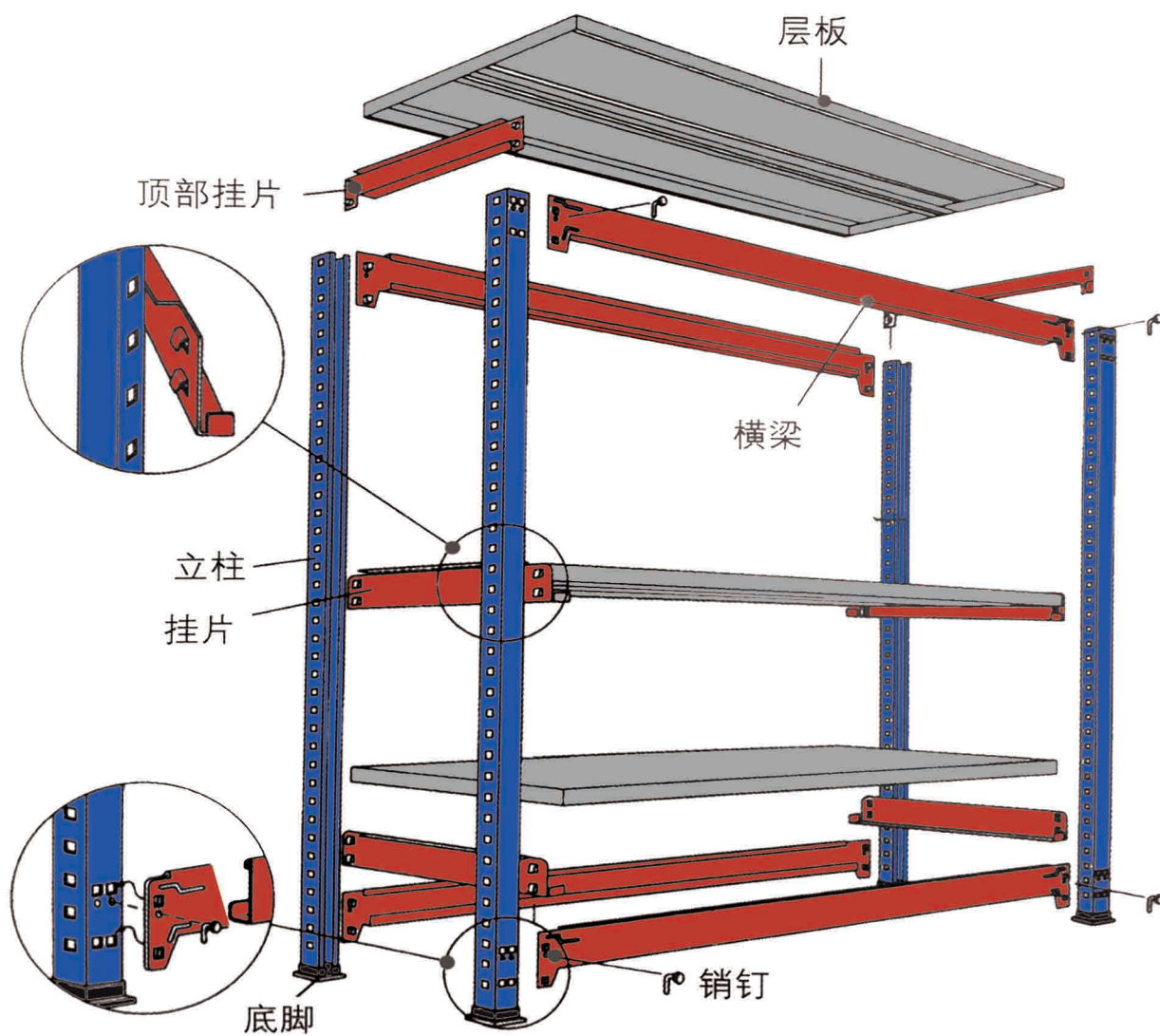


中量型A货架

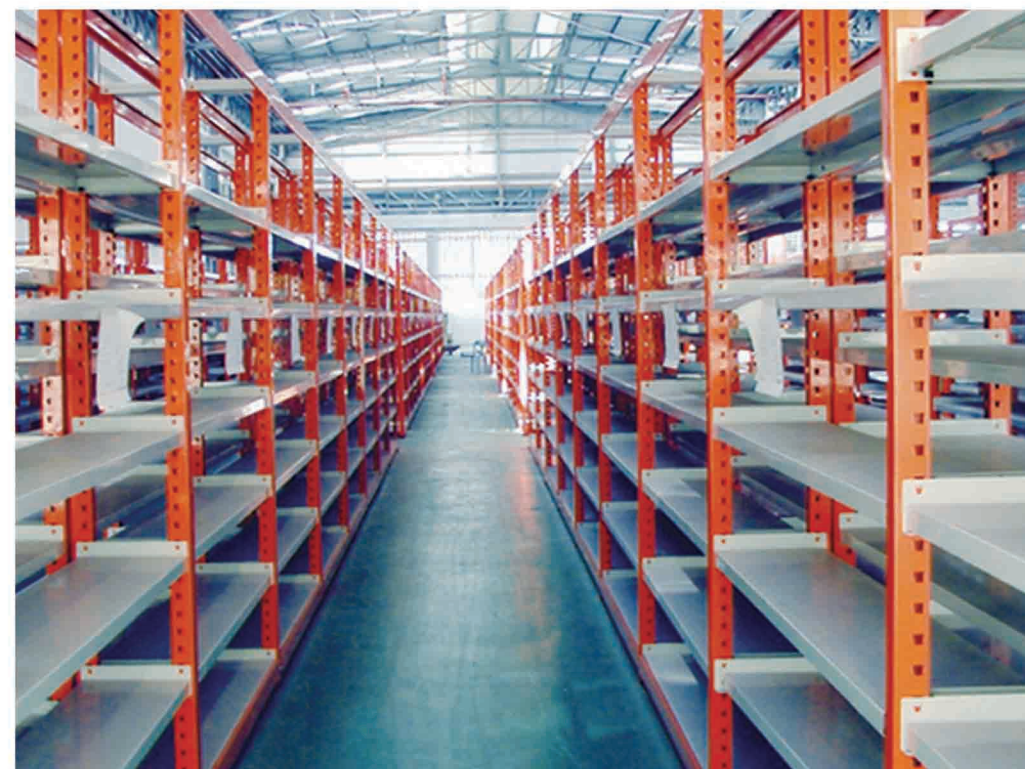
产品说明：

- 中量型A货架采用立柱、横梁、宽挂、窄挂配合，上、下层板固定，货架稳定性更强；
- 主要特点为无螺栓连接，组装、拆卸简便(仅需要橡皮锤就可以进行组装/拆卸)，外形美观大方；
- 适用于人工存取货物情况，层板可以按50mm步距自由上下调整，承载能力通常为150Kg—250Kg/层，可以满足大部分使用要求；
- 表面采用静电喷塑处理，颜色可调，并具有极强防腐、防锈效果。

中量A货架产品规格表：单位mm			
规格尺寸 (长*宽)	1200*470	1200*500	1200*600
	1500*470	1500*500	1500*600
	1800*470	1800*500	1800*600
产品高度	1500	1800	2000
产品层数	三层板	四层板	五层板



中量型A货架



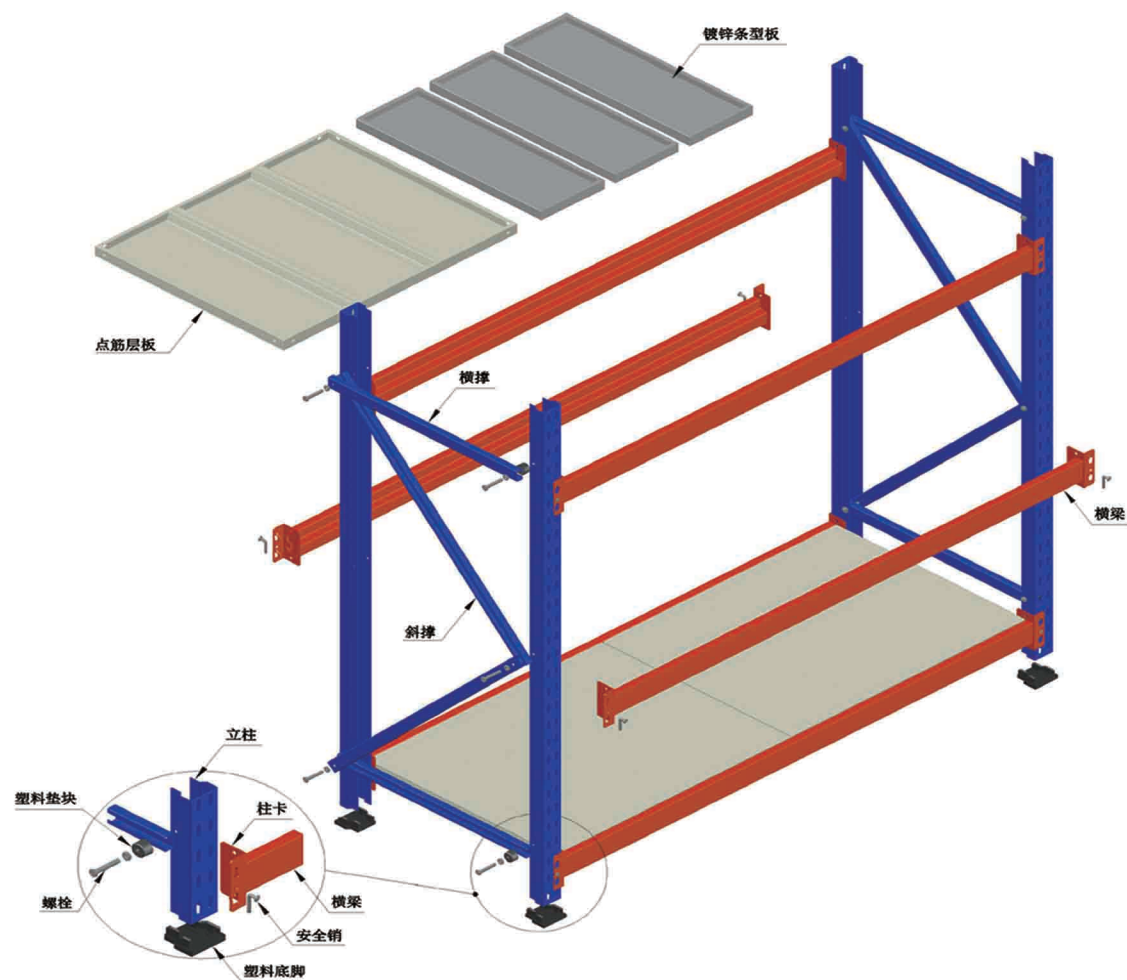
中量型B货架

产品说明：

- 通常也称搁板式货架，主要由立柱片、横梁和钢层板组成。货架承载力更强；
- 适用于人工存取货物情况，横梁可以按50mm步距自由上下调整，承载能力通常为250Kg—800Kg/层，可以满足大部分使用要求；
- 立柱由冷轧钢板经专用冷弯成型机组滚轧成型，横梁采用“P”型管材，俗称“阶梯梁”，阶梯的高度与层板的高度相匹配；
- 钢层板可采用SGCC热镀锌钢板折弯直接成型，也可采用冷轧钢板四面折弯及底部焊接加强筋制作再进行喷塑成型。

中量B货架产品规格表：单位mm			
规格尺寸 (长*宽)	1200*500	1200*600	1200*700
	1500*500	1500*600	1500*700
	1800*500	1800*600	1800*700
产品高度	1800	2000	2500
产品层数	四层板	五层板	六层板

横梁规格系列表：单位mm				
长度 规格	层载荷 (kg)			
	1200	1500	1800	2000
50*30*1.5	472kg	302kg	210kg	170kg
60*40*1.5	800kg	618kg	429kg	347kg



中量型B货架



重量型货架

产品说明：

- 重量型货架，又俗称横梁式货架，或称货位式货架，属于托盘货架类，以立柱片、横梁形式的全组装结构，结构简明有效。
- 在国内的各种仓储货架系统中最为常见一种货架形式，提供100%的存取性，并且有很好的拣取效率。
- 通常货物通过托盘、仓储笼等单元集装设备整装后存入货架保管。每单元载重一般在4000kg以内，每层通常放两个单元。
- 横梁能够以75mm的整数倍自由调节每层层高，安装简易、费用经济，出入库存取不受物品先后顺序的限制。



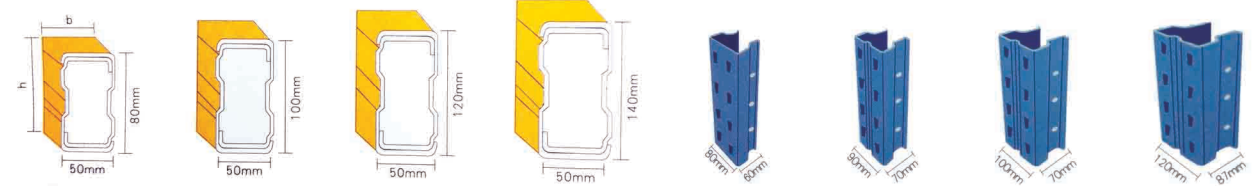
重量型货架

重量型货架产品规格表：单位mm

规格尺寸 (长*宽)	1900*800		1900*900		1900*1000		1900*1100		1900*1200	
	2300*800		2300*900		2300*1000		2300*1100		2300*1200	
	2500*800		2500*900		2500*1000		2500*1100		2500*1200	
	2700*800		2700*900		2700*1000		2700*1100		2700*1200	
	2900*800		2900*900		2900*1000		2900*1100		2900*1200	
产品高度	3075	3750	4425	5100	5775	6450	7125	7800	8475	9150
产品层数	二层横梁		三层横梁		四层横梁		五层横梁		六层横梁	

● 常用横梁规格系列

● 立柱



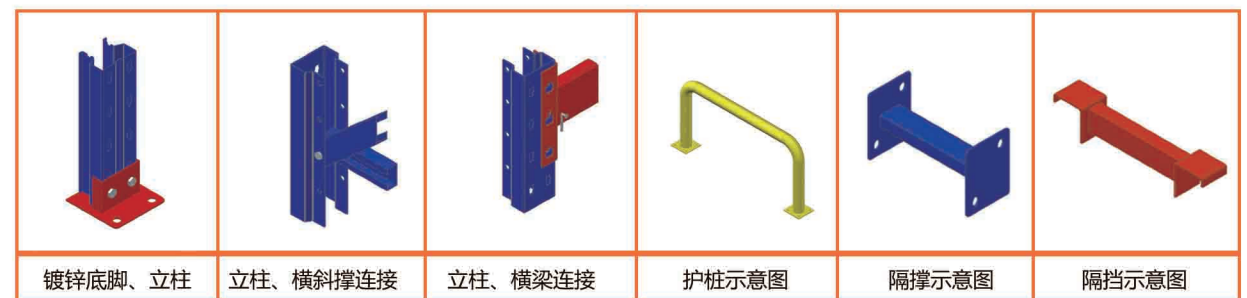
横梁规格参数表：单位mm

规格	长度	承载 (kg)				
		1900	2300	2500	2700	2900
80*50*1.5		1931kg	1318kg	1115kg	956kg	794kg
100*50*1.5		3058kg	2087kg	1766kg	1514kg	1312kg
120*50*1.5		4685kg	3197kg	2706kg	2320kg	2011kg
140*50*1.5		5000kg	4647kg	3933kg	3372kg	3073kg

立柱规格参数表：单位mm

立柱规格	80*60*2.0	90*70*2.0	100*70*2.5	120*87*3.0
单元货架承载	8000kg	12000kg	18000kg	24000kg

● 重量型货架部件



镀锌底脚、立柱 | 立柱、横斜撑连接 | 立柱、横梁连接 | 护柱示意图 | 隔撑示意图 | 隔挡示意图

重量型货架



重量型货架



贯通式货架

产品说明：

- 贯通式货架又称通廊式货架或驶入式货架。是一种不以叉车通道分割，连续性的整体性货架。采用多门式、托盘单元化货品沿深度方向一个紧接一个存储在悬臂梁上的货架结构形式。
- 货物存取从货架同一侧进出，“先进后出”，叉车可方便地驶入货架中间存取货物。贯通式货架投资成本相对较低，由于其存储密度大，对地面空间利用率较高；
- 贯通式货架采用托盘存取模式，广泛应用于用于大批量、少品种的货物存储，这类货物包装统一、产品单一，如：食品、烟草、冷库等库房；
- 贯通式货架立柱、牛腿及牛腿搁板均采用整体冲压/滚压技术，具有承载能力强，外型美观货物，能够以75mm的整数倍自由调节每层层高。稳定性是所有种类货架中较为薄弱的，为此货架不宜过高。



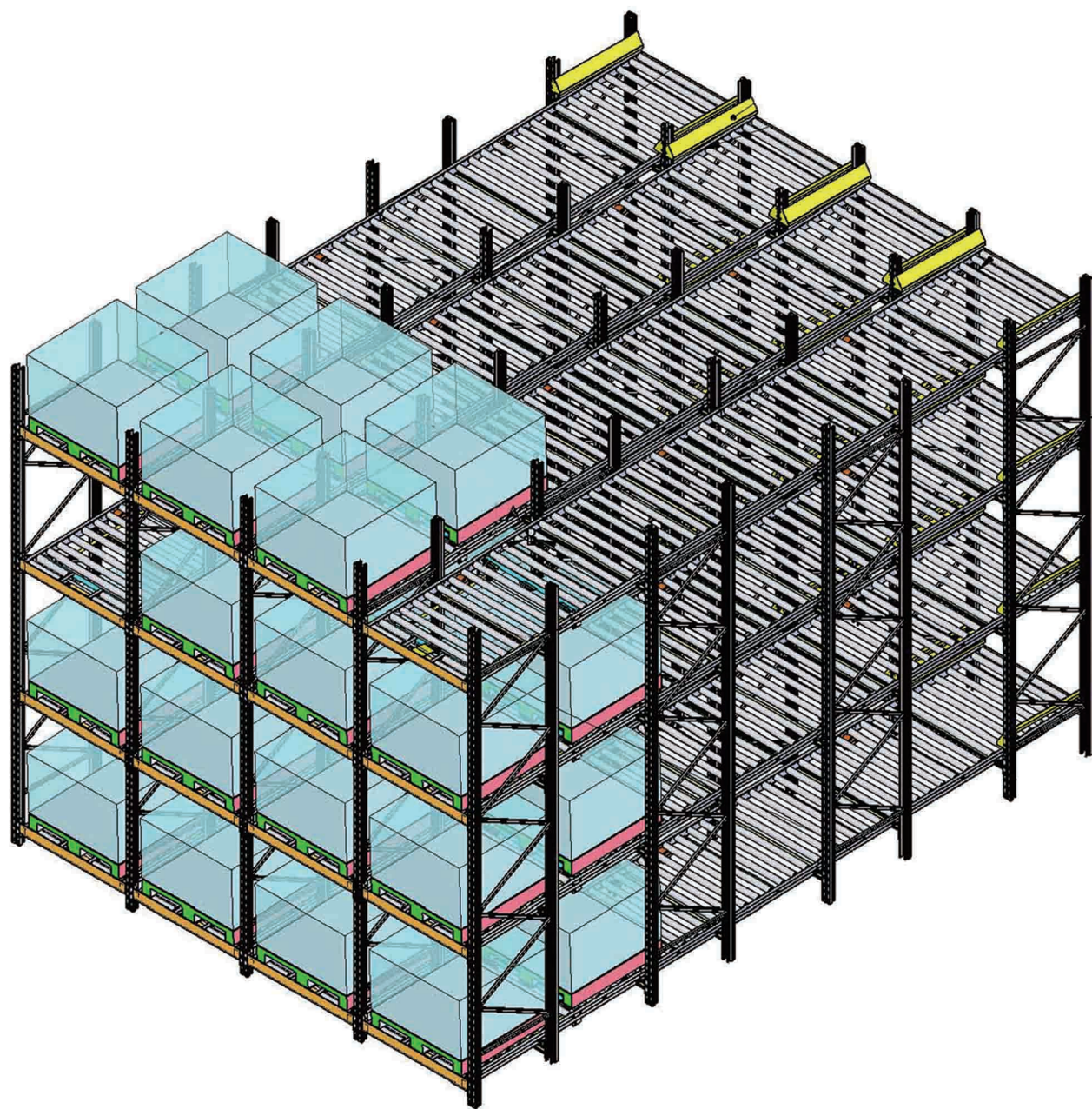
贯通式货架



重力式货架

产品说明：

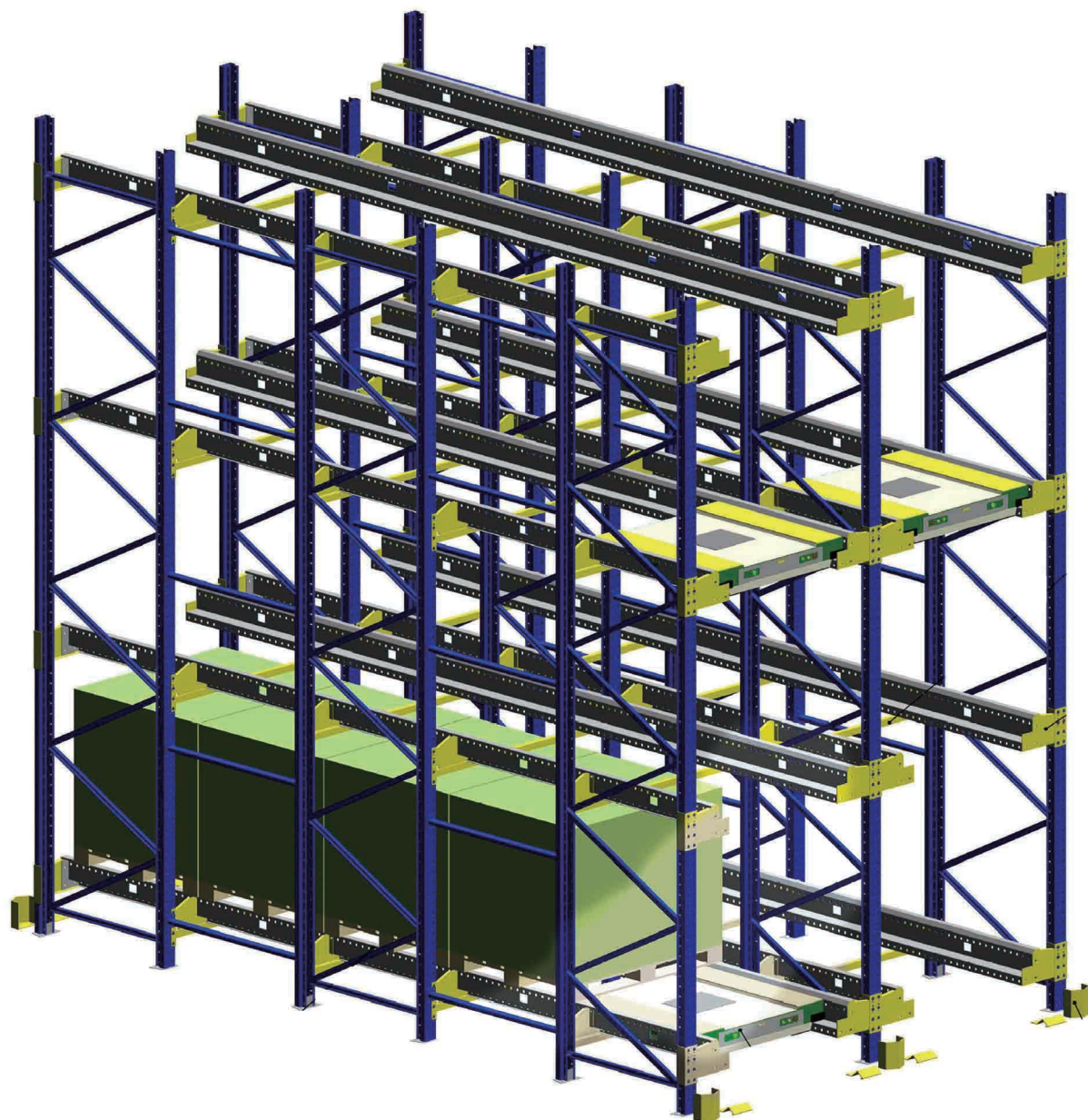
- 重力式货架又叫辊道式货架，属于仓储货架中的托盘类存储货架，货物遵循先进先出顺序。货架具有存储密度高，且具有柔性配合功能
- 货物由高的一端存入，利用自重滑至低端，从低端取出。货物滑动过程中，滑道上设置有阻尼器，控制货物滑行速度保持在安全范围内。滑道出货一端设置有分离器，搬运机械可顺利取出第一板位置的货物。
- 适用于以托盘为载体的存储作业，货物堆栈整齐，为大件重物的存储提供了较好的解决方案，仓储空间利用率在75%以上，而且只需要一个进出货通道；
- 重力式货架非常环保，全部采用无动力形式，无能耗，噪音低，安全可靠，可满足负荷运作。



穿梭式货架

产品说明：

- 穿梭式货架系统是由货架、台车以及叉车组成的高密度储存系统，这种高效率的储存方式是为了提高仓库空间的利用率，为客户带来的全新选择；
- 存货：由叉车将货物放在货架巷道导轨的最前端，通过无线电遥控操作的穿梭台车，可以承载托盘货物在导轨上运行；
- 取货：穿梭台车将货架深处的托盘移动至货架最前端，用叉车将托盘货物从货架上取下；
- 高密度存储，仓库利用率高，工作效率高，大大减少作业等待时间，作业方式灵活，货物的存取方式可以先进先出，也可以先进后出，安全性好，减少货架碰撞，提高安全生产率；
- 广泛应用于用于大批量、少品种的货物存储，如：食品烟草、饮品、化工等单品种批量大，品项相对单一的行业。



电动移动式货架

产品说明：

- 移动式货架仅需设一条通道，空间利用率极高，安全可靠，移动方便；
- 两排背靠背货架成一组安装在一个移动底盘上，呈多组排列，每个底盘附设多个滚轮和驱动电机，通过按动控制按钮，由驱动电机通过链条传动带动整个底盘及其上货架货物，沿铺设于地面上的两条或多条轨道移动(或无轨—磁条异引)，从而叉车可进入已移动开的场地进行存取货；
- 适用于库存品种多，但出入库频率较低的仓库，或者库存频率较高，但可按巷道顺序出入库的仓库。通常只需要一个作业通道，可大大提高仓库面积的利用率，所以广泛应用于传媒、图书馆、金融、食品等行业仓库。

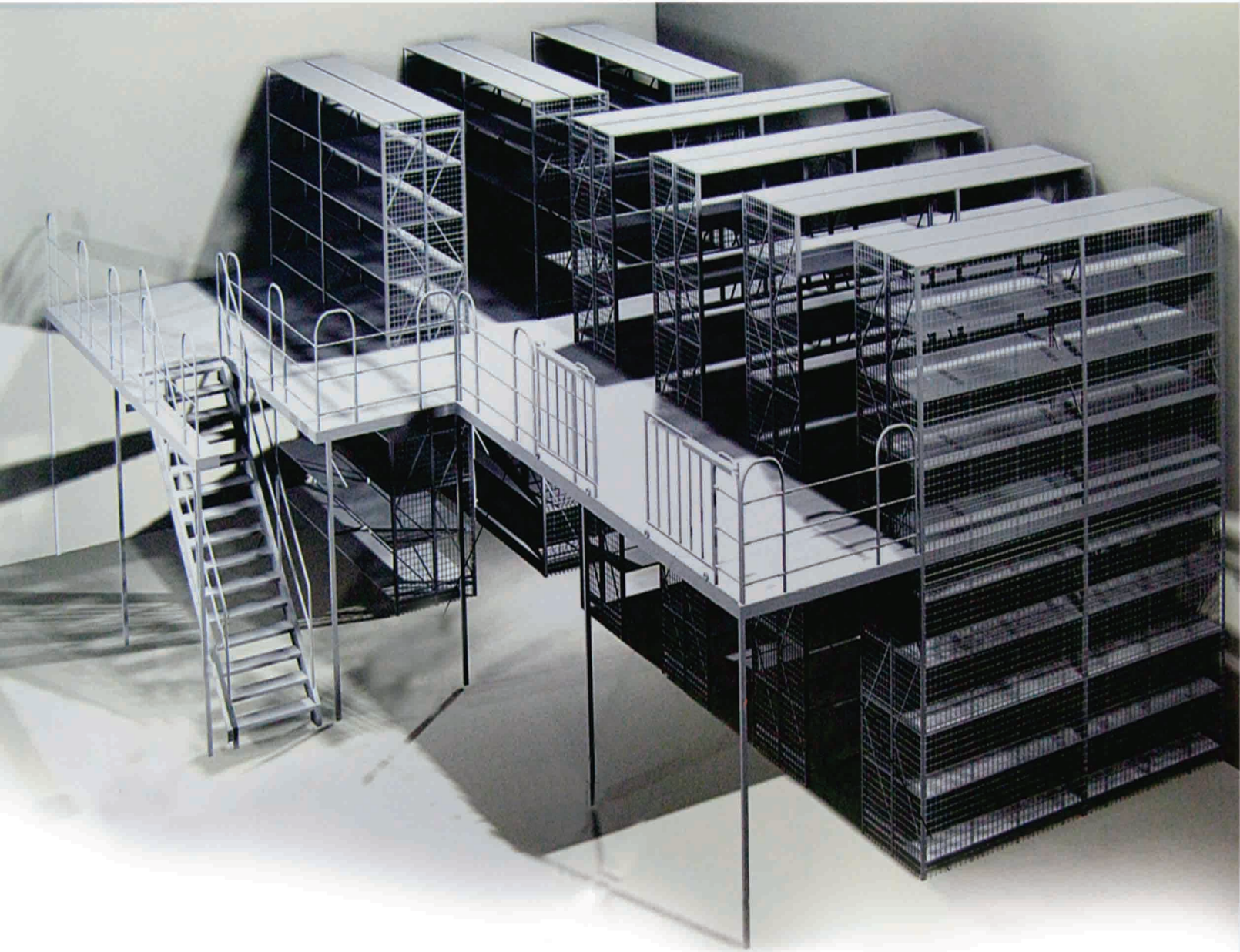


流利式货架

产品说明：

- 流利式货架又称滑移式货架，采用辊轮铝合金、钣金等流利条，利用货物台架的自重，从一边通道存货，另一边通道取货实现先进先出，存储方便，以及一次补货多次取货。
- 流利架存储效率高，适合大量货物的短期存放和拣选。可配电子标签，实现货物的轻松管理，常用滑动容器有周转箱，零件盒及纸箱适合大量货物和短期存放和拣选。
- 适合大量货物的短期存放和拣选。广泛应用于医药配送中心、电子装配车间以及出货频率较高的仓库。



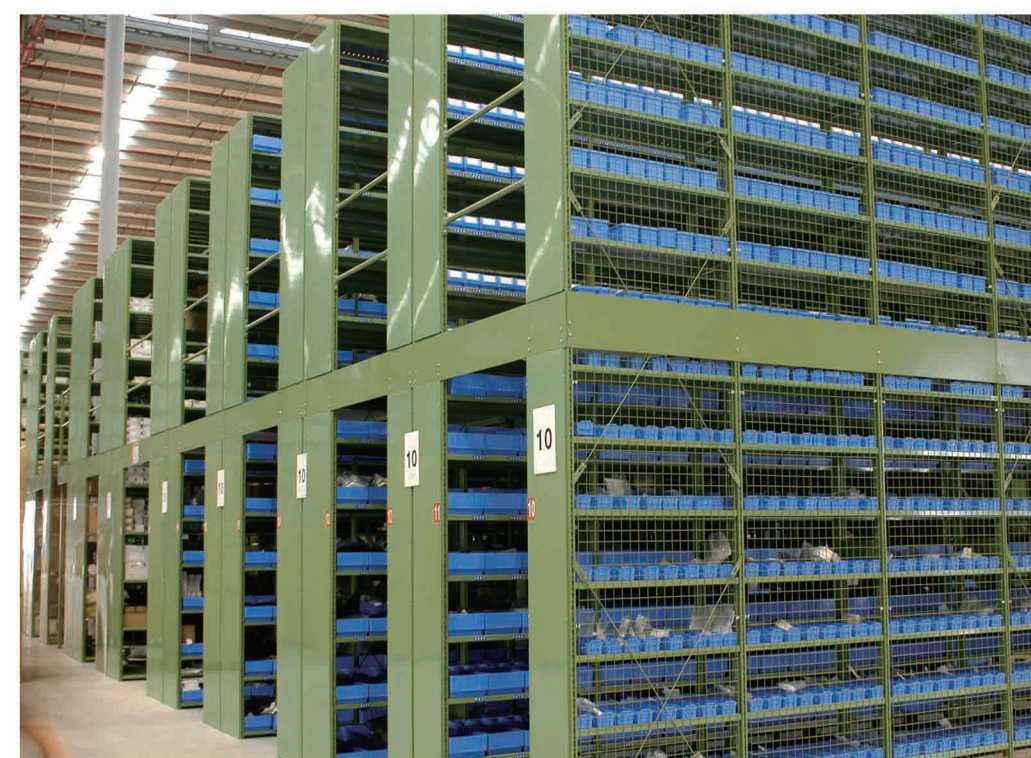


拓展型货架系列

阁楼式货架

产品说明：

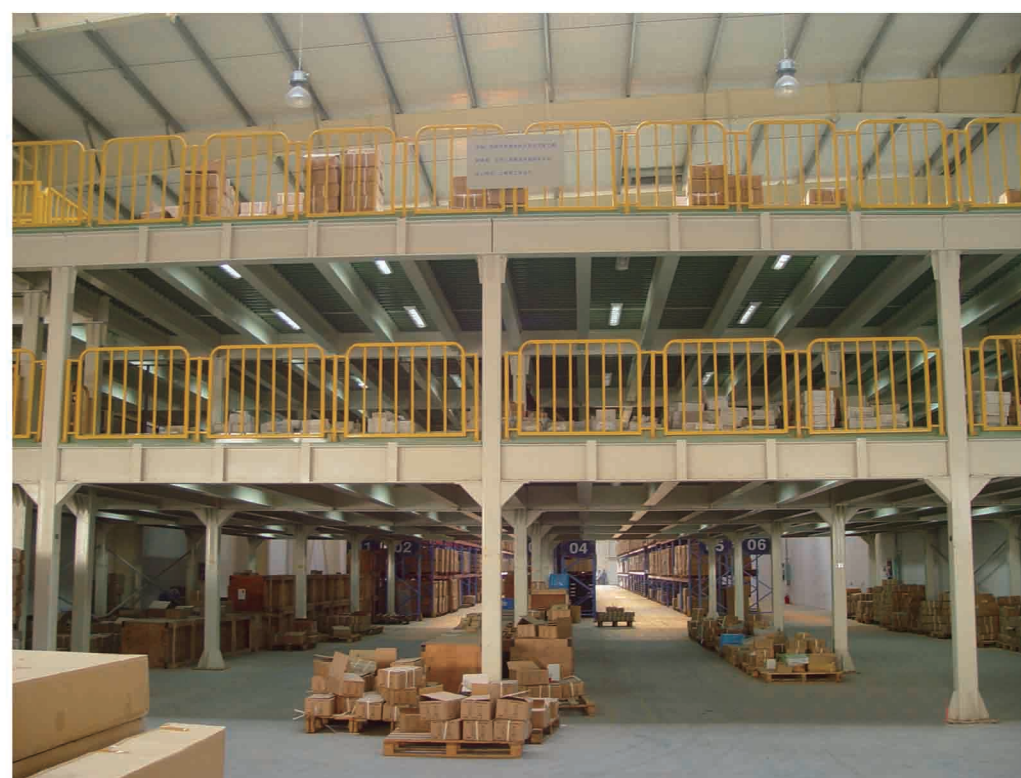
- 阁楼式货架是在厂房地板面积有限的情形下，利用钢梁和金属板将原有储区作楼层区分，每个楼层可放置不同的种类的货架，而货架结构具有支撑上层楼板的作用。
- 通常利用中型搁板式货架或重型搁板式货架作为主体支撑加上楼面板（根据货架单元的总负载重量来决定选用何种货架），楼面板通常选用冷轧型钢楼板，它具有承载能力强、整体性好、承载均匀性好、精度高、表面平整、易锁定等优势。
- 下层是货架形式，上层可以是平台也可以是货架的结构。底层货架既可以存储物料又是楼面的支撑，极具灵活性。
- 为组装式结构，随意组合、安装、拆卸方便灵活，可根据实际场地需要，灵活设计成二层或多层阁楼。适用于存放多品种，少批量货物，充分利用空间。



钢结构平台

产品说明：

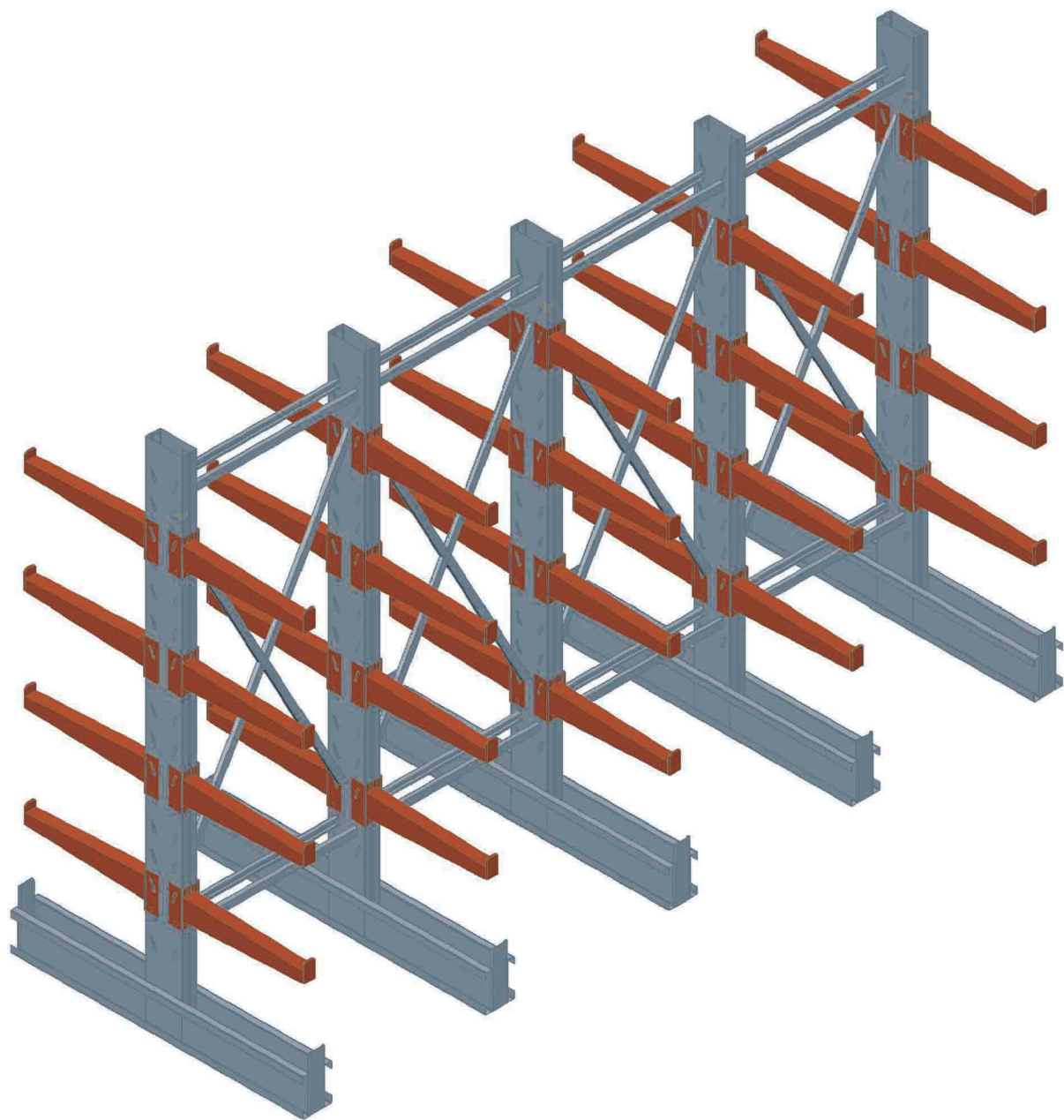
- 钢结构平台亦称工作平台。现代钢结构平台结构形式多样，功能也一应俱全。其结构最大的特点是全组装式结构，设计灵活，在现代的存储中较为广泛应用。
- 平台立柱通常采用方管或圆管制成，主、副梁通常用H型钢制成，楼面板通常选用冷轧型钢楼板，互扣式结构，楼面板与主副梁之间采用锁紧结构锁定，它具有承载能力强、整体性好、承载均匀性好、精度高、表面平整、易锁定等优势，并且易匹配照明系统。
- 货物由叉车、升降台或货梯送上二楼、三楼，再由小车或液压拖板车运至指定位置。此种平台与钢筋混凝土平台相比，具有施工快，造价适中，易装易拆，且可易地使用，结构新颖漂亮的特点。此类平台可使仓储和管理得到最近距离的结合，楼上或楼下可作库房办公室。此类系统多用于第三方物流、机械制造等行业。



悬臂式货架

产品说明：

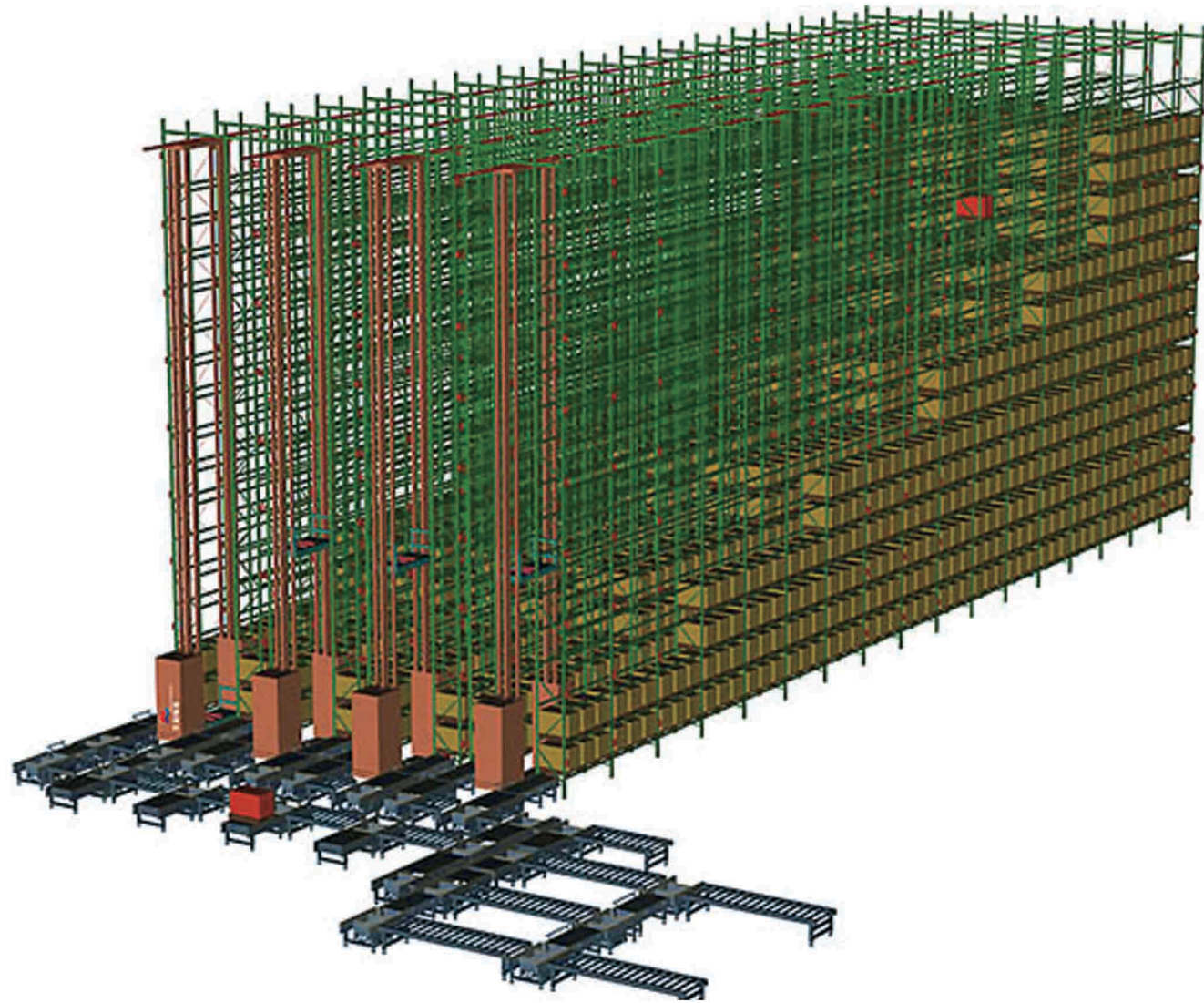
- 悬臂式货架是由在立柱上装设悬臂来构成的，悬臂可以是固定的，也可以是移动的。管材、板材储存使用较多。
- 悬臂式货架可以是单面或双面，具有结构稳定，载重能力好、空间利用率高等特点。货物存取由叉车、行车或人工进行。
- 立柱由两片冷轧C型型材对焊而成，充分利用了材料的抗载容量，重量轻，承载力强，造价低，更加经济、美观，是国外较通用的一种结构形成，立柱上冲有双排孔，悬臂通过板销与立柱连接，可以以140mm为节距上下调节层高。
- 悬臂式货架在质量、安全性和管理方面是行之有效的存储系统。适用于存放长杆件及其他无法使用托盘集装的物料，广泛应用于机械加工机建材超市行业。



自动化货架

产品说明：

- 自动化立体仓库（AS/RS）是由立体货架、巷道堆垛机、出入库输送系统、尺寸检测、条码阅读系统、通讯系统、自动控制系統、计算机监控系统、计算机管理系统以及其他配电柜、工位器具、调节平台、钢结构平台等辅助设备组成的复杂的自动化系统。
- 运用一流的集成化物流理念，采用先进的控制、总线、通讯和信息技术，通过以上设备的协调动作，按照用户的需要完成指定货物的自动有序、快速准确、高效的入库出库作业。
- 自动化立体仓库应用的行业主要有机械、制药、IT、冶金、军队、化工、航空航天、电子、食品加工、烟草、家电、印刷、配送中心、机场、港口、轨道交通等。



1、货架系统：

自动化立体仓库货架系统通常分横梁式（又称托盘式）和牛腿式两种，构件表面自动静电喷塑处理，现场组装安装。

货架系统特点

- 立柱层高75毫米可调，安全销锁定
- 结构优异，强度高，稳定性好
- 高强度螺栓联接，牢固可靠
- 环氧树脂静电喷涂，漂亮美观



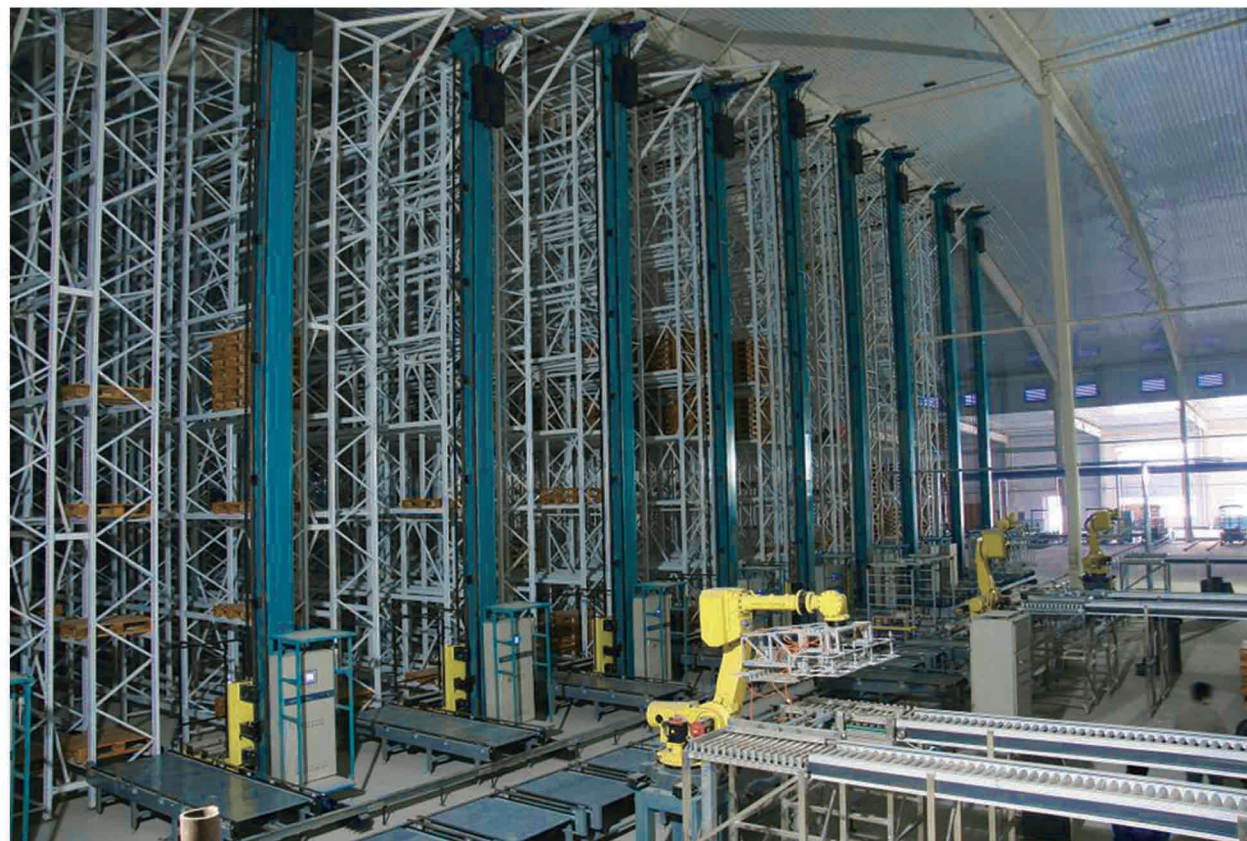
2、堆垛机系统：

运行控制方式：

- 操作模式：联机自动模式、单机自动模式、半自动模式、手动模式、维修模式
- 自动寻址方式：激光测距绝对寻址，旋转编码器相对寻址
- 通讯方式：红外光通讯、无线通讯

堆垛机系统特点

- 单机柱或双立柱结构，稳定、可靠
- 信息传递过程全程跟踪技术
- 电气元件均采用进口产品，安全性高
- 触摸屏界面、操作简单方便
- 矢量变频驱动和编码器位置控制，采用快速平滑运动曲线控制
- 实现手动、半手动、自动和联动自动控制
- 采用机械和电气双重保险装置、保证安全
- 与各种物流设备组合，形成完整的物流系统



3、控制和管理系统：

系统硬件构成：

- 星型网络结构
- 网络服务器：RF服务器 管理计算机 监控计算机
- 出入库区设置RF基站和TF手持终端等

系统软件配置：

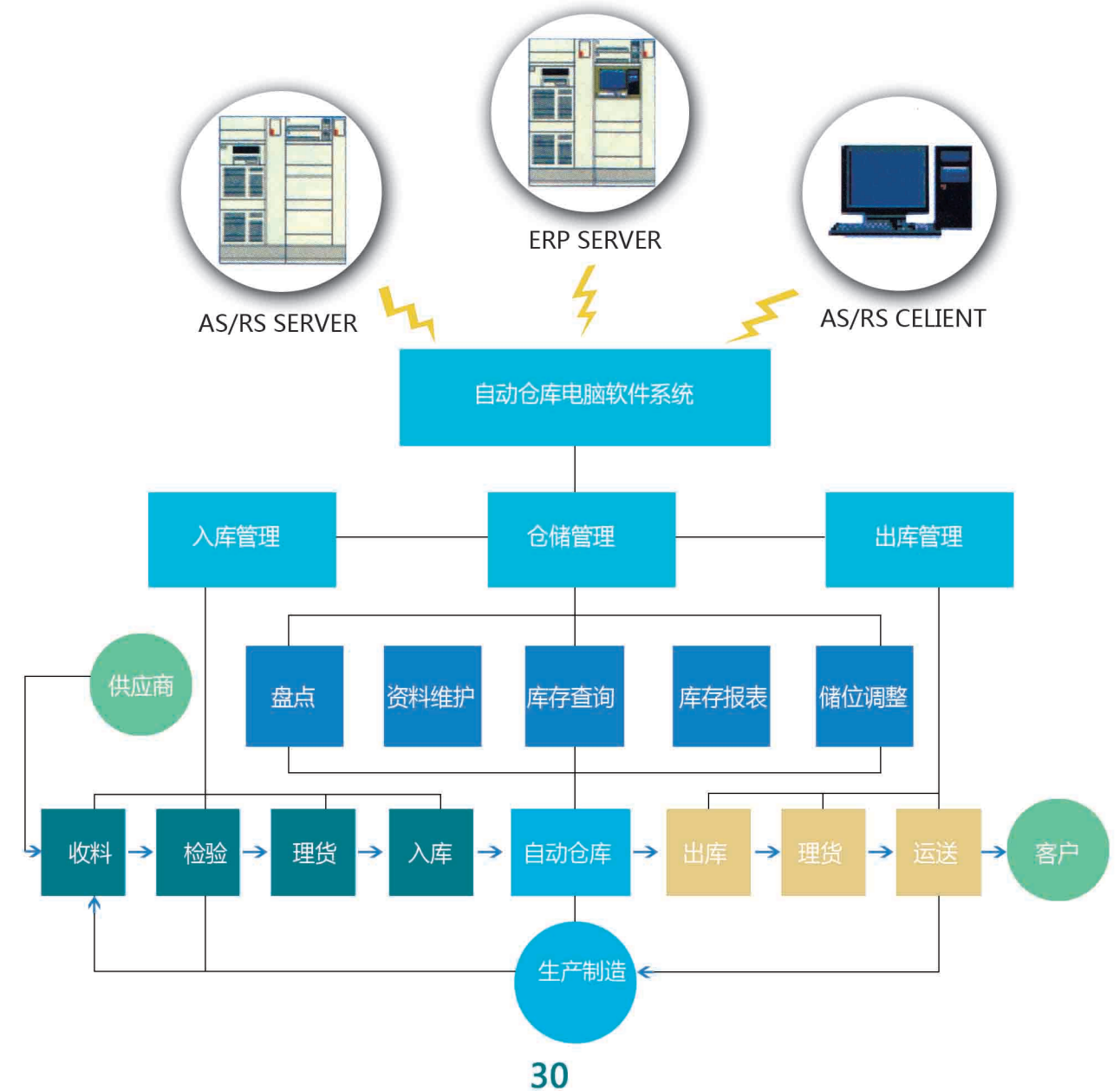
- 操作系统：WINDOWS 2000X SERVER
- 数据库：MS SQL SERVER 2000X
- 仓库管理软件：WMS
- 设备控制软件：ECS
- 条形码管理软件：RFS

管理系统特点

- 实现对仓库物流的实时监测与优化调配
- 合同调配设备，最大化设备利用率
- 满足于上层系统的无缝对接
- 机面人界充分考虑实用性，操作简单，通俗易懂

控制系统特点

- 控制系统采用OPC协议与WMS和ECS通讯
- 可在脱机状态下调度所以输送设备，完成物料的自动输送
- 采用SIEMENS S7-300系列控制器组建PROFIBUS现场总线网络



4、周边设备：

自动化立体仓库的周边设备，通常是指托盘货物进出立体仓库的组合系统，一般由输送机系统、顶升移载系统、无人搬运车、穿梭车、载货台、升降机等，根据每个立体库的具体情况组合使用，以构成最佳系统。



滚筒输送机



顶升移载输送机



链式输送机



提升机



固定载货台



折叠盘机



穿梭车



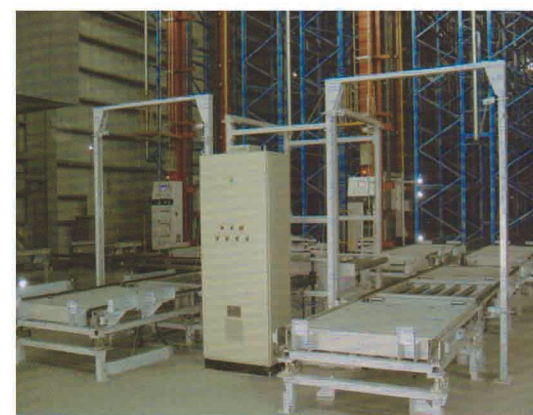
AGV小车



转轨车



码垛机



形位及重量检测装置



电子标签

电子标签拣货系统

系统介绍：

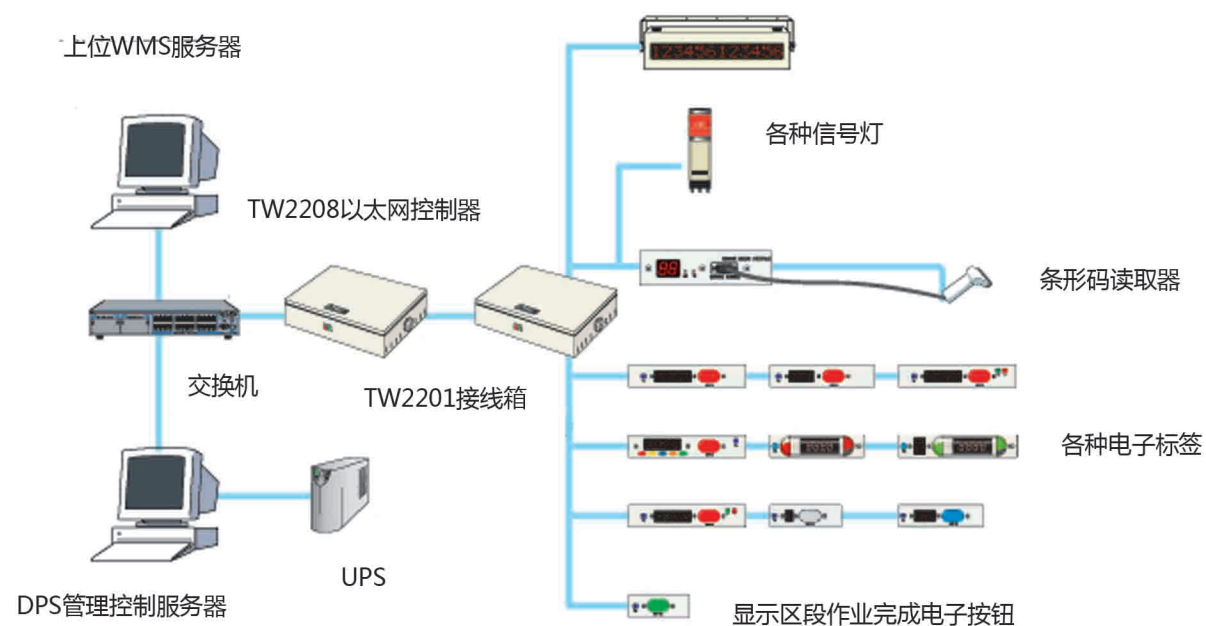
电子标签数字拣货系统是依靠电子标签引导的拣货 / 配货系统。如摘取式(DPS)和播种式(DAS)分捡系统等无纸化作业支援系统。

电子标签数字拣货系统由计算机辅助拣货，通过货架上的电子标签，显示定单名、货名、批号和数量等信息，向拣选作业人员及时、明确地下达向货架内入库和出库指示。

电子标签拣货系统功能

- 仓库生产现场内部管理可以实现无纸化操作，包括入库、出库、盘点。
- 出货作业时间大幅度缩短，拣货作业错误率减低，综合人力成本可降低50%以上。
- 系统可与企业管理信息系统进行有效的衔接，分析库存现状。
- 为企业提供远程登录技术，可达到实时监控的目的。
- 通过电子商务平台可实现远程单据下载，配送中心不需要进行2次输入。
- 操作人员无需专业培训即可上岗操作，控制软件直接导入数据文件即可进行拣货作业。
- 系统对产品管理完全采用条形码管理，使输入更准确和节省时间。
- 盘点作业自动生成盘点损益表和盘点清单。

电子标签拣货系统构成图



电子标签拣货系统组成部分

1、控制器



通过AI-NET对各种TW系列产品设备进行控制。主要种类有：PCI总线控制卡、RS-232C型控制器和TCP/IP控制器。每台控制器最多可连接32台接线箱。另外还有适合小规模系统使用的小型控制器。

2、接线箱



为电子标签提供电力和信号的装置。一台接线箱最多可连接160个电子标签（按3位数字电子标签计算）。另外还有便携式小型接线箱可供选择。

3、电子标签



主要用于作业指示，通过电子标签亮灯和数字显示来指示拣货作业。还可用于拣货完成的确认，即在拣货作业完成后，按下亮灯的电子标签确认键，告知系统拣货作业已完成。可供选择的电子标签种类很多，有无数字、带有确认按钮的电子标签，也有可显示1位到5位数字的电子标签以及其他电子标签。电子标签的七段码所显示文字的标准高度为14.2毫米。

4、信号灯



在每一区段作业范围内显示作业状况的指示灯，也可在电子标签发生故障时做提示用的警示灯。有旋转型、单一型和塔型信号灯可供选择。

5、字幕显示屏



可用于显示每一区段作业的内容，大型显示屏还可用于实时显示作业进度情况，同时也可以提示下一作业的区域号。

6、接口装置



用于在AI-NET上传输扫描枪输入的条码数据或传感器接收的信号，还可以把数据输出给PLC和标签打印机。有各种型号的硬件接口设备可供选择。

案例图片



超市配送行业的应用



医药行业的应用



烟草配送行业的应用



机械组装行业的应用



日用百货行业的应用



食品配送行业的应用

仓储笼

产品说明：

仓储笼又叫仓库笼、蝴蝶栏，是仓储运输中很重要的一类物流容器，具有存放物品容量固定、堆放整洁、存放一目了然、便于库存清点等优点，同时也提高了仓储空间的有效利用率。仓储笼可以自由折叠，不用时还可以折叠存放，节省仓库空间。

特点：

- 统一规格。容量固定，存放一目了然。易于仓库的清点
- 可使用托盘车、叉车、升降机、吊车搬运，相互堆叠四层高，实现立体化存储
- 操作简便，使用广泛，寿命长
- 使用强力钢条焊接而成，底部以U型槽钢焊接补强，使结构更坚硬
- 配合搬运设备，可用于运输、搬运装卸、存储保管等物流环节中
- 在仓储笼内配置万通板或纸板，可保护容易划伤表面的物料，确保物料在存储、运输中完好无损，从而降低成本，提高效率

仓储笼产品规格表：单位mm

产品型号	尺寸 (L*W*H)	线径	网络	容积	承重	堆叠
A3-30/0	800*600*650	6.0	50*50	0.22	700	4
A5-47/0	1000*800*850	6.0	50*50	0.52	1200	4
A7-65/0	1200*1000*900	6.0	50*50	0.84	1500	4
B3-25/5	800*600*650	6.0	50*100	0.22	500	4
B5-42/6	1000*800*850	6.0	50*100	0.52	800	4
B7-57/6	1200*1000*900	6.0	50*100	0.84	800	4
C3-32/6	800*600*650	6.4	50*50	0.22	800	4
C5-52/0	1000*800*850	6.4	50*50	0.52	1500	4
C7-78/0	1200*1000*900	6.4	50*50	0.84	2000	4



产品说明：

钢制托盘又叫金属托盘或铁托盘。轻钢结构，表面喷塑或镀锌处理，承载力超强，使用寿命大大超过其他类型托盘，外观漂亮，外形尺寸和结构可根据客户要求制作，可实现平地堆放或上架等要求。适合叉车作业，存取货物方便，使用领域非常广泛。

特点：

- 承载能力在托盘中是最强的
- 100%环保，可以回收再利用，资源不浪费
- 表面作防滑处理，周边作包边处理。底盘坚固，整体质量轻而钢性强。具备稳定的包装性能
- 与塑料托盘相比有强度、耐磨、耐高温及价格优势
- 特别是用于出口时，不需要熏蒸、高温消毒或者防腐处理，符合国际环保法规



钢制料箱

产品说明：

钢制托盘又叫金属托盘或铁托盘。轻钢结构，表面喷塑或镀锌处理，承载力超强，使用寿命大大超过其他类型托盘，外观漂亮，外形尺寸和结构可根据客户要求制作，可实现平地堆放或上货架等要求。适合叉车作业，存取货物方便，使用领域非常广泛。

特点：

- 全钢结构，承重可达1500kg
- 环氧树脂静电粉末，不易锈蚀
- 可以吊装和叉车作业
- 熔接式结构，牢固耐用
- 满载可堆叠四层



钢制料箱

