

CHAMBROAD TIMBER

WINDOWS CATALOGUE
门窗产品手册

—— 联系我们 ——

CHAMBROAD TIMBER



地址: 山东省滨州市博兴县经济开发区

电话: 400-098-3001

邮箱: info.timber@chambroad.com

网址: <https://www.chambroadtimber.com>

DIRECTORY

目录

科技创造更高价值，绿领责任未来
Green Guidance

01

关于我们
ABOUT US

- About Us
- Why Choose US

02

纤细实木窗
ultra-slim wood window

- 纤木雅境窗
- 木蕴恒暖窗
- 静木安隅窗

03

被动节能窗
ultra-slim aluminum-wood window

- 简奢甄选窗
- 绿建节能窗
- 超高揽景窗
- 恒静节能窗

04

项目案例
Project Application



01

ABOUT US 关于我们

京博集团连续18年
位居中国企业**500**强榜单

公司简介

山东京博木基材料有限公司（简称“京博木基”）隶属于山东京博控股集团有限公司，2014年创立以来致力于发展绿色循环低碳经济，通过先进的生物改性技术、专有成型技术生产高性能特种木材、高性能木门窗。公司坐拥2大生产基地，总占地面积23.5万m²，引进世界先进的CNC德国威力生产线，门窗年产能力超15万m²，现已成为集研发、设计、检测、生产、安装、售后于一体的全链条门窗方案解决服务商，成功实现了全气候区条件下的门窗产品覆盖。

ESG

ESG绿色低碳可持续



④ 超低传热系数，高效保温节能

窗户传热系数（K值）低至 $0.8W/(m^2 \cdot K)$ ，远超国家节能标准，有效减少室内外热量交换，冬季保暖、夏季隔热效果显著。

④ 每年节约2000度电，节省生活成本

150m²住宅使用30m²用窗面积，使用京博君子木铝木窗每年可节省约2000度电。

④ 产品碳足迹助力中国“好房子”

每使用10000m²君子木门窗较铝窗每年可减排二氧化碳达2000000Kg。

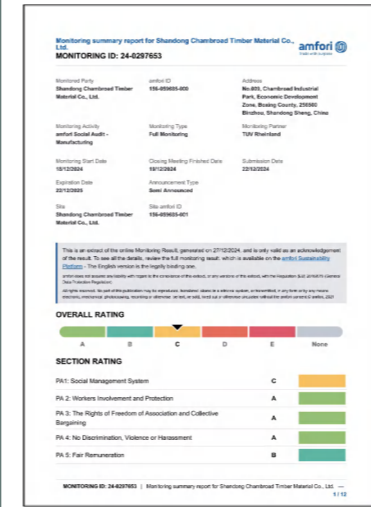


HONOR

企业荣誉

- 依托院士团队共建教育部工程研究中心
- 高耐候重组木达“国际领先水平”
- 重组木铝木复合窗新产品达“国际先进水平”

- 国家“十四五”重点项目
- 荣获山东省科学技术进步二等奖
- 山东省“绿色宜居”重点示范项目
- 2025年获得中国木材保护工业协会 创新专利一等奖
- 通过 BSCI（企业社会责任）权威认证，达到国际标准。



CHOOSE

为什么选择我们



团队优势

京博木基专注于超高超大系统木窗、高性能仿古系统木窗综合解决方案研发与交付，深耕11年，斩获68项专利。公司技术底蕴深厚，研发团队硕博占比达60%，配备20+方案工程师、15+检测工程师，携手200余名一线生产骨干，以硬核实力打造极窄边框门窗系统标杆产品。

京博木基精准锚定高端客户群体，服务对象涵盖中国TOP5铝木门窗制造企业，以及华北TOP20强高品质被动房与房地产企业。

60% 硕博研究生
研发人员中硕博研究生的占比

15+ 省重大科创
检测工程师项目平台

200+ 车间一线生产骨干
专业技工资质技术人员

20+ 专注于TOP门窗行业领域
方案工程师



实力工厂

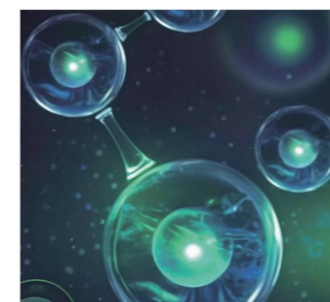
2 家 生产基地	235000 m ² 占地面积	150000+ m ² 门窗年生产能力	1000+ 服务项目
--------------------	--------------------------------------	--	----------------------

精工智造 领创高端

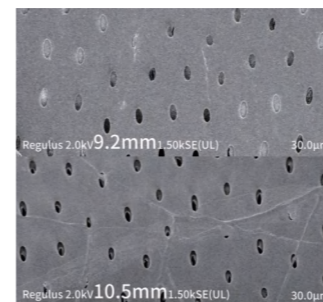
京博木基坐拥235000m²节能门窗生产基地，引进的世界上先进的CNC德国威力生产线，工序误差控制在±0.05毫米内；搭配进口P500四面刨加工中心，实现高精度、高效率加工。开放式产线设计保障生产灵活性，大幅缩短交付周期。

门窗型材四大技术优势

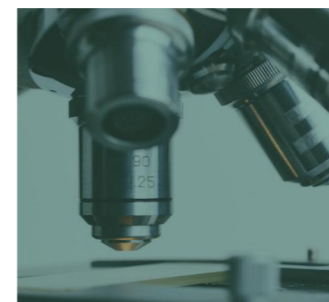
生物质改性材料技术



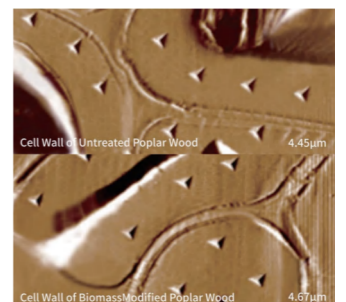
细胞壁纹孔扩孔技术

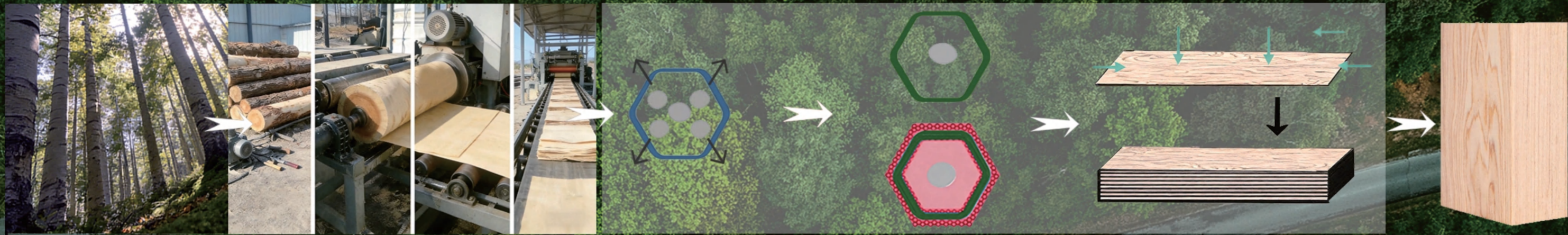


改性剂活性控制技术



生物质细胞壁增强技术





原木

速生阔叶材

木材旋切

去除原木不均匀应力分布

脱糖

通过高科技细胞技术提取糖分，提高材料防白蚁、防霉、耐腐蚀性能

生物质改性

改性细胞壁，降低吸水率，极大改善木材的湿胀、干缩问题。

重组成型

木材经高温处理，并重组压制成型。

**京博君子木
门窗型材**

EDGE

京博君子木

速生阔叶材经生物改性、高温重组成型等核心工艺，赋予材料 B1 级阻燃、防白蚁、防霉耐腐特性，彻底改善木材湿胀干缩缺陷，耐腐抗变形，铸就与建筑共生的长久价值。

不同木型材
性能数据对比

项目	单位	京博君子木	松木	橡木	菠萝格	柚木
防白蚁	级	9.2	4.0	6-7	5.0	8.5
阻燃性	级	B1	B2	B2	B2	B2
耐腐性	/	强耐腐	低等	低等	中等	中等
弹性模量	Mpa	19380	9150	12680	13820	12560
吸水宽度膨胀率	%	低至1.2	4.8	5.07	3.2	2.8
防霉性	级	0	4	3	2	1
甲醛释放量	级	ENf	ENf	ENf	ENf	ENf
密度	Kg/m ³	930-1000	460-600	610-750	800-940	310-600



90分钟耐火完整性引领安全新标杆

- 90分钟超强耐火完整性

京博君子木窗火灾场景下框架始终保持结构稳定，无严重性破坏，树立行业安全新标杆。

- 传统铝窗800°C高温丧失支撑力

传统铝窗在800°C高温下易熔融变形，瞬间丧失框架支撑力，给生命安全带来极大隐患。



橡木型材



柚木型材



菠萝格型材



松木型材



京博君子木型材



30分钟不同木型材
阻燃对比试验



优选辅材



好玻璃

采用97% 红外热能阻隔Low-e玻璃，并对中空腔体进行氩气填充处理，有效降低玻璃内部热对流效应，大幅提升中空玻璃的保温隔热与抗紫外线防晒能力。



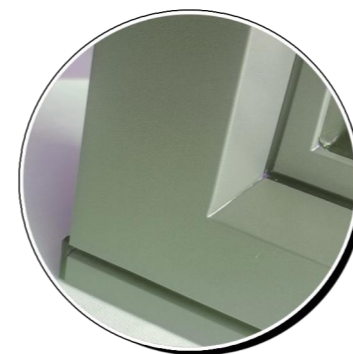
好胶条

告别对流能耗困扰！航空级三元乙丙密封条搭配玻璃防松脱工艺，密封隔音一步到位，保温更出色。



好五金

携手诺托 ROTO、格屋GU、好博 HOPPE等国际五金品牌，12 锁点联动系统，30° 转动触发 4000Hz 标准提示音，密封防护更安心。



好外铝

无缝整焊技术！6063-T6 铝型材搭配多腔体悬浮卡扣，三道密封 + 隐藏排水，稳抗暴雨，密封更出众。

Teknos水性漆



环保、耐用
安全的一体化涂装解决方案



■ 解锁门窗色彩新体验

产品搭载Teknos专业水性漆体系，适配木门窗应用多元场景，不仅满足欧洲严苛环保标准，更提供8款标准色直击主流审美，支持定制色彩解锁无限个性。依托经验丰富的技术团队全程护航，从方案设计到色彩落地，以贴心服务匹配独特品味，全方位为家铸就安全、环保、温馨的人居屏障。



■ 严苛标准，守护门窗长效品质

优质门窗的耐用性与美观度，离不开顶级涂层的加持。为此，我们历经耐候性、附着力、硬度、耐磨性、抗老化等多维度严苛测试，横向对比多个品牌，并通过大量户外实战验证，甄选最优解决方案。



■ 3D智能喷涂 高效控期

依托德国进口设备与机器人喷漆手，实现涂装质量稳定如一、色彩均匀细腻。搭配烘干房快速干燥工艺，大幅提升涂装效率，工期精准可控。产品卓越耐候、抗UV、防水、防霉、易维护的综合性能，完美平衡功能实用性与外观美观度。



标准化 德国生产线

FIRST CLASS SOPHISTICATED
EQUIPMENT FROM EUROPE



标准化生产线

让每一道工序误差控制 ± 0.05 毫米以内，确保每一樘门窗产品的高精度要求。

超高转速刀具

铣型开榫刀具转速提升至12000转/分钟，实现高速切削铣型。

高精度四面刨

门窗采用CNC德国威力加工中心和计算机数控加工中心进行控制。转速8000rpm可最大限度的提高表面光洁度，是一般设备无法比拟的精度与效率。





以窗为界，每一帧风景，皆是空间的美学延伸

京博君子木，是根植于东方君子文化的品牌内核。它将“温文尔雅”的君子气度，凝练融入门窗产品的理性框架之中，既是品牌的精神图腾，更深度贯穿于全品类产品矩阵的设计、研发与制造，让每一扇窗都兼具东方雅致气韵与现代精工品质。

02

ULTRA-SLIM WOOD WINDOW
纤细实木窗



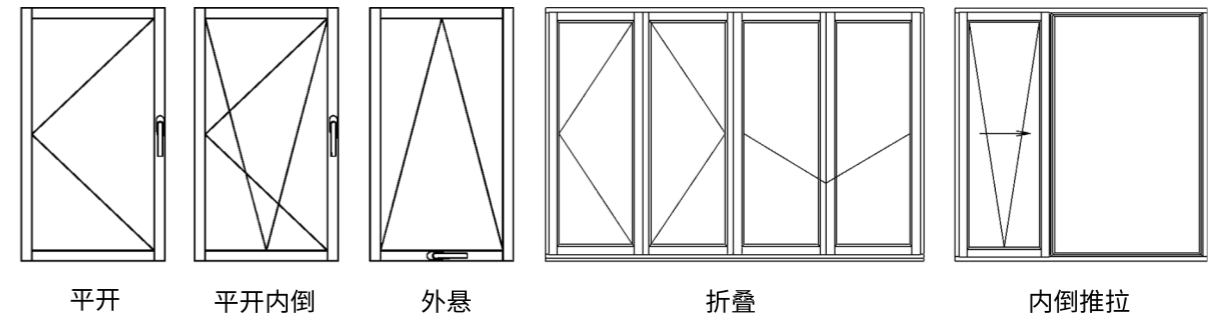
纤木雅境窗

门窗是建筑外墙的工艺品，从选材、窗型、边框厚度到喷涂颜色等，都要求实现与建筑整体完美的视觉契合。

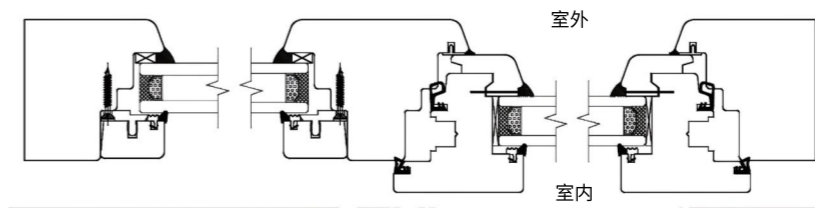


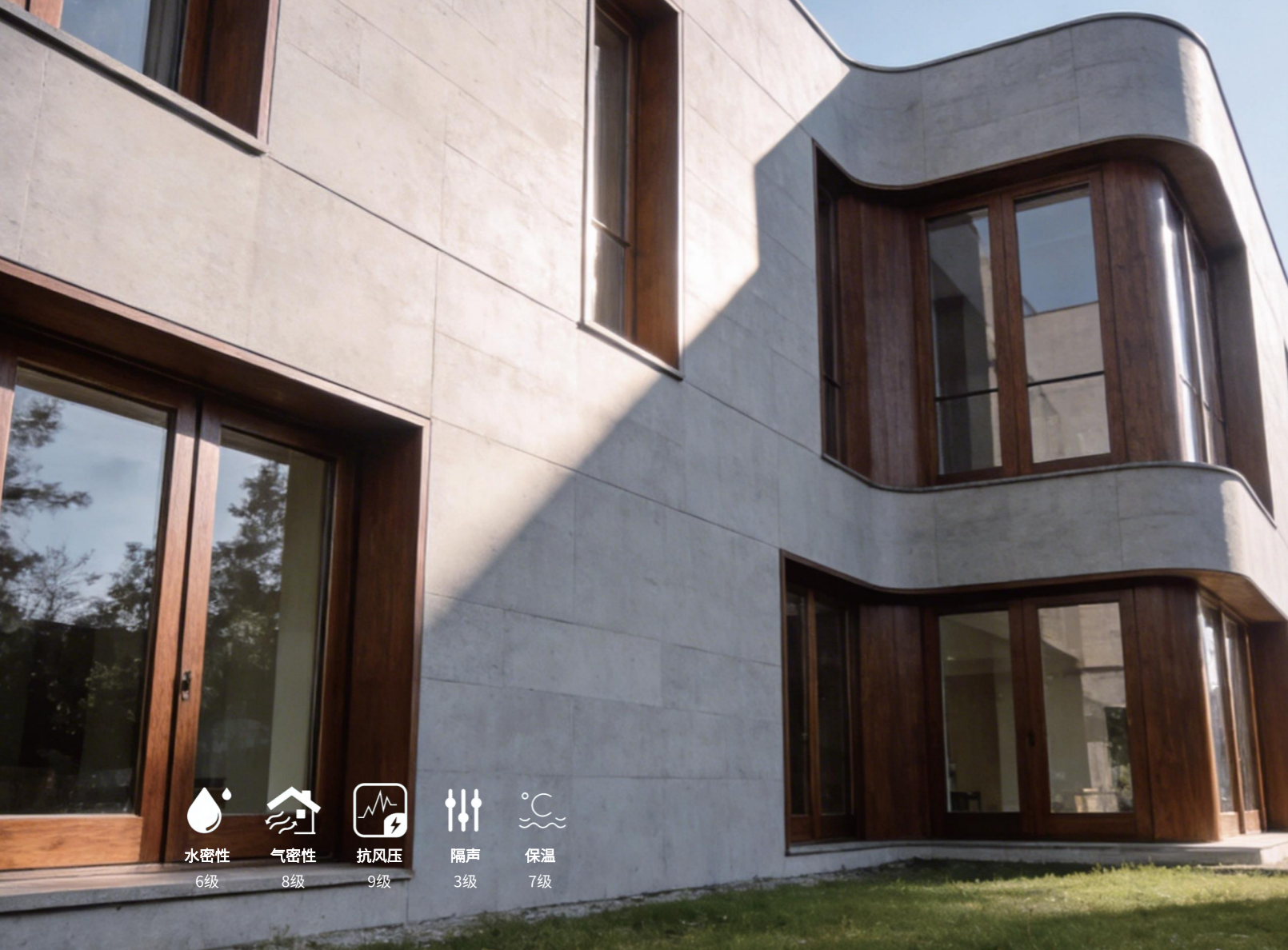
类目	详情
木材	京博君子木
五金	ROTO/GU/HOPPE
整窗K值	1.6 W/(m ² ·K)
玻璃	24 mm 5low-e+14Ar+5
水性漆	Teknos
窗框厚度	68mm
可见窗扇宽度	63mm
可见窗框宽度	37mm
限制尺寸 (开启扇)	350 < W < 800mm 350 < H < 1600mm

多元开启



产品节点





- 
 水密性
6级
- 
 气密性
8级
- 
 抗风压
9级
- 
 隔声
3级
- 
 保温
7级

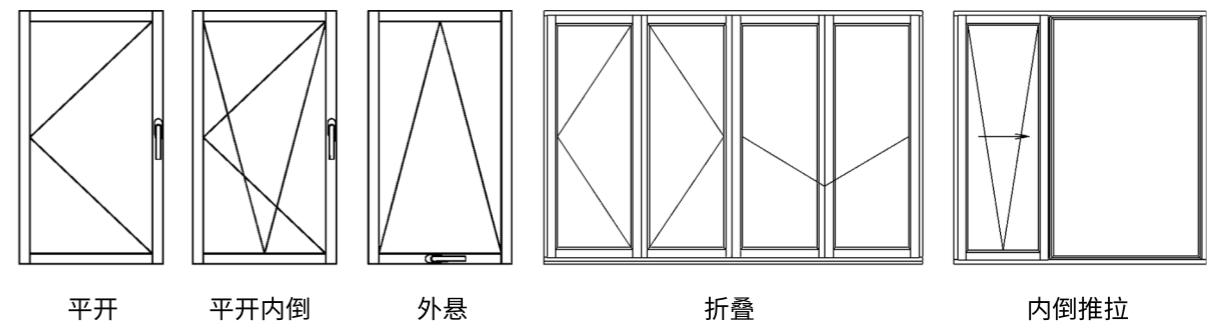


木蕴恒暖窗

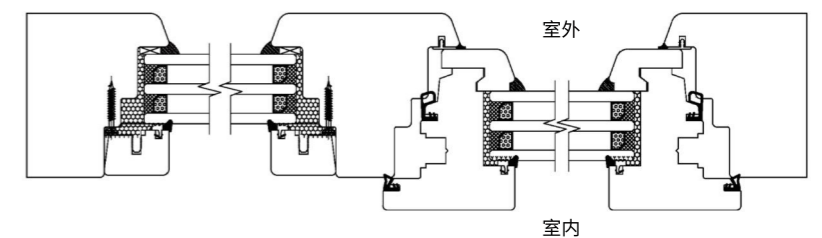
为契合高端设计风格，满足多地域环境适配需求，京博木基提供定制化完美解决方案。

类目	详情
木材	京博君子木
五金	ROTO/GU/HOPPE
整窗K值	1.4W/(m ² ·K)
玻璃	33 mm 5low-e+9Ar+5+9Ar+5
水性漆	Teknos
窗框厚度	78mm
可见窗扇宽度	63mm
可见窗框宽度	37mm
限制尺寸 (开启扇)	350<W<800mm 350<H<1600mm

多元开启方式



产品节点





以设计为桥、以科技为翼，打造兼具高阶设计感的优质门窗产品，更透过每一扇窗的设计语言，传递绿色低碳、智慧便捷的现代生活方式。

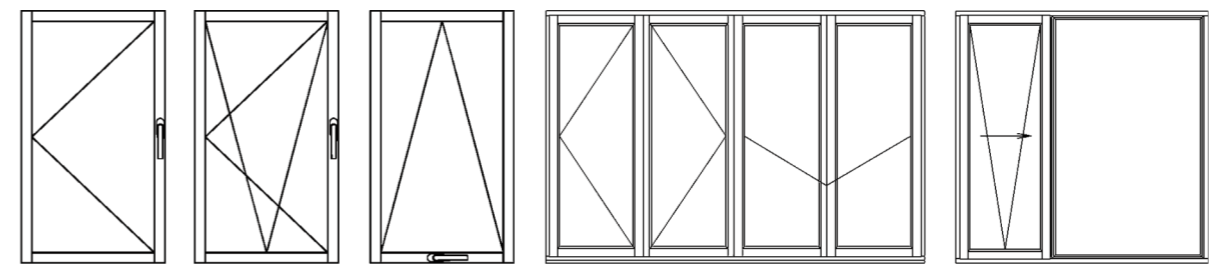


静木安隅窗



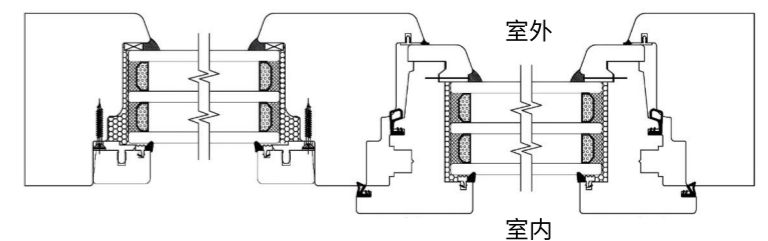
类目	详情
木材	京博君子木
五金	ROTO/GU/HOPO
SHGC	0.23
整窗K值	1.0 W/(m ² ·K)
玻璃	50 mm 6Low-E+16Ar+6Low-E+16Ar+6C
水性漆	Teknos
窗框厚度	93mm
可见窗扇宽度	63mm
可见窗框宽度	37mm
限制尺寸 (开启扇)	350<W<800mm 350<H<1600mm

多元开启方式



平开 平开内倒 外悬 折叠 内倒推拉

产品节点



03

ULTRA-SLIM ALUMINUM-WOOD WINDOW
被动节能窗

铝木相融，绿意相拥，一窗揽尽自然，一室尽藏清新。

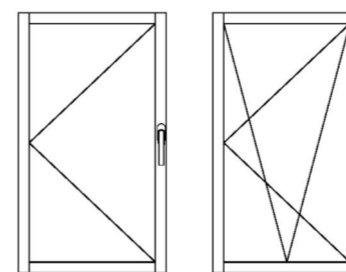


简奢甄选窗

类目	详情
木材	京博君子木
铝材	6063-T6 铝型材
五金	ROTO/GU/HOPO
整窗K值	1.4 W/(m ² ·K)
玻璃	47 mm 5low-e+16Ar+5low-e+16Ar+5
水性漆	Teknos
窗框厚度	68+13mm
可见窗扇宽度	68mm
可见窗框宽度	30.5mm
限制尺寸 (开启扇)	350 < W < 800mm 350 < H < 1600mm



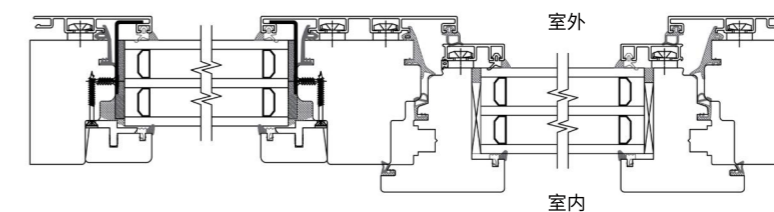
多元开启方式



平开

平开内倒

产品节点



向外而筑，向内而生，以节能门窗洞见未来。



水密性
6级



气密性
8级



抗风压
9级



隔声
3级



保温
8级

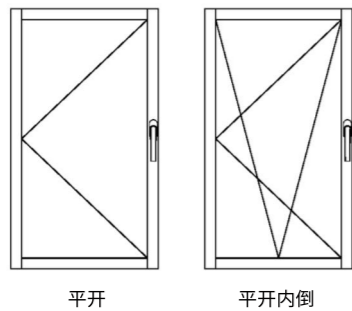




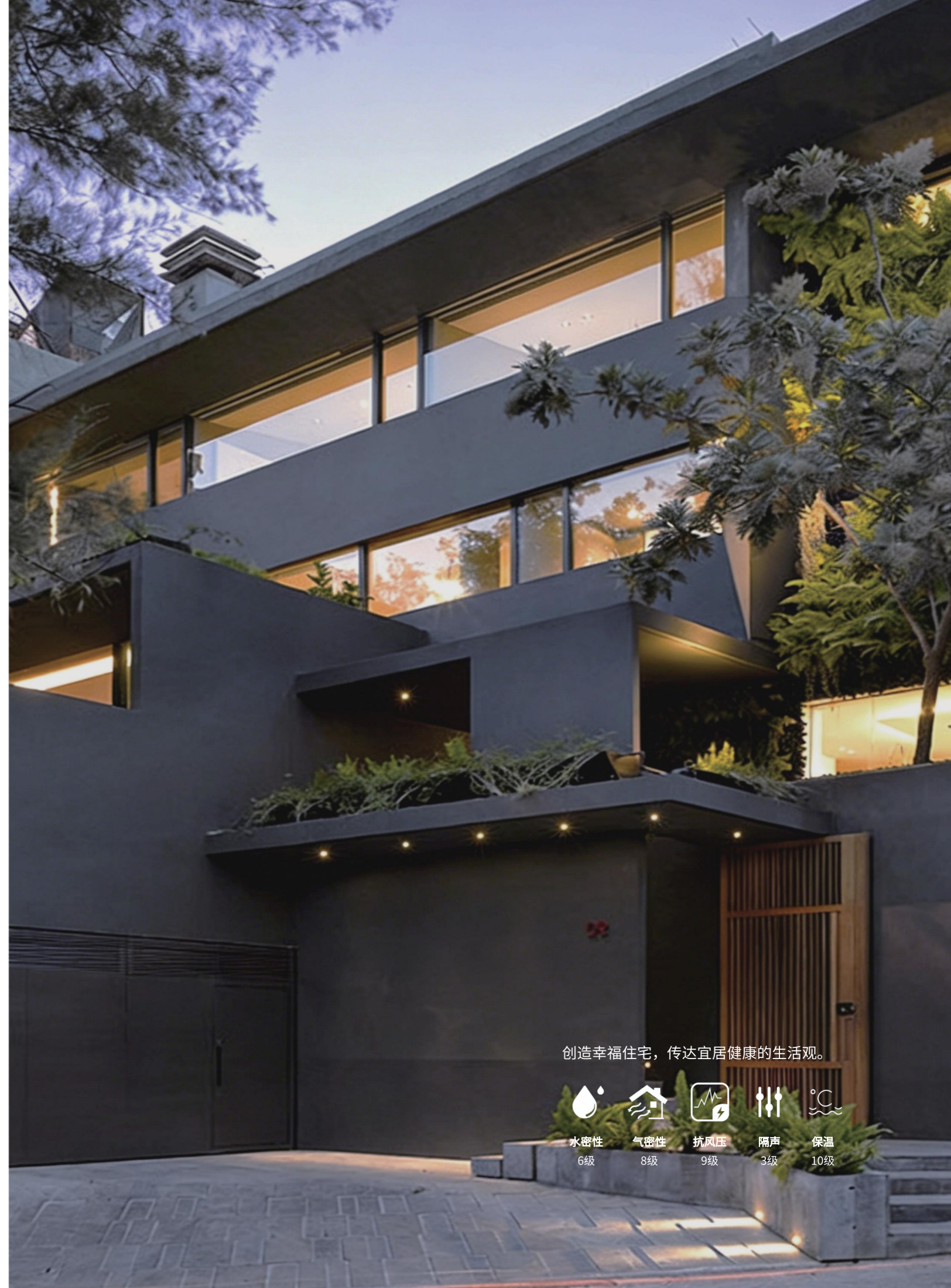
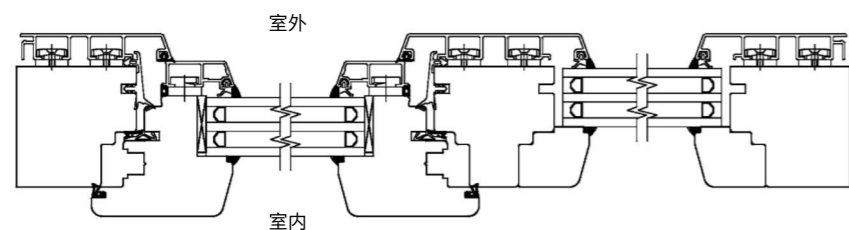
绿建节能窗

类目	详情
木材	京博君子木
铝材	6063-T6 铝型材
五金	ROTO/GU/HOPO
整窗K值	1.2 W/(m ² ·K)
玻璃	33 mm 5low-e+9Ar+5+9Ar+5
水性漆	Teknos
窗框厚度	68+18mm
可见窗扇宽度	81mm
可见窗框宽度	48mm
限制尺寸 (开启扇)	350<W<800mm 350<H<1600mm

多元开启方式



产品节点



创造幸福住宅，传达宜居健康的生活观。





超高揽景窗

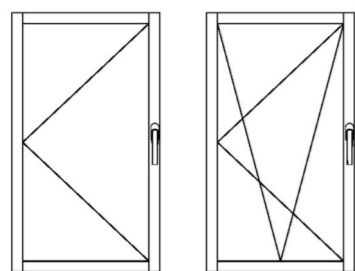
类目	详情
木材	京博君子木
铝材	6063-T6 铝型材
五金	ROTO/GU/HOPO
整窗K值	1.0 W/(m ² ·K)
玻璃	47 mm 5low-e (60-75%) +16Ar+5+16Ar+5
水性漆	Teknos
窗框厚度	78+18mm
可见窗扇宽度	65mm
可见窗框宽度	39.5mm
限制尺寸 (开启扇)	350<W<800mm 350<H<1600mm



一窗定格调，性能藏锋芒！内木外铝，适配高端被动房/公建/住宅，悦享品质生活。



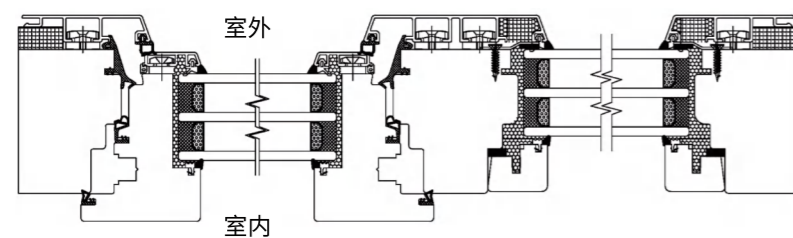
多元开启方式



平开

平开内倒

产品节点



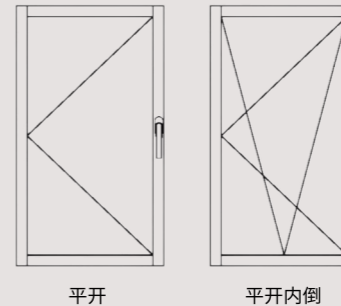


恒静节能窗

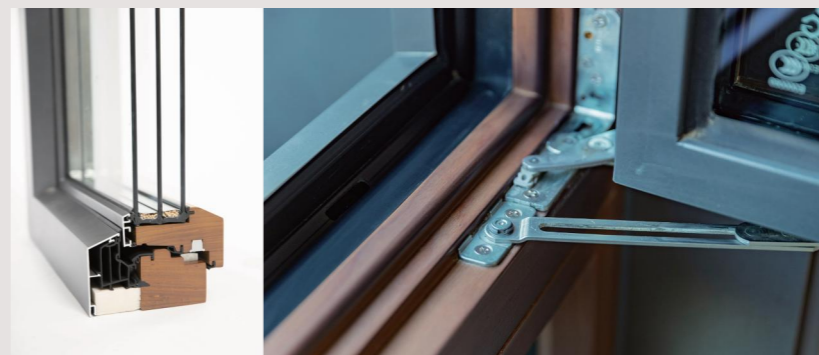
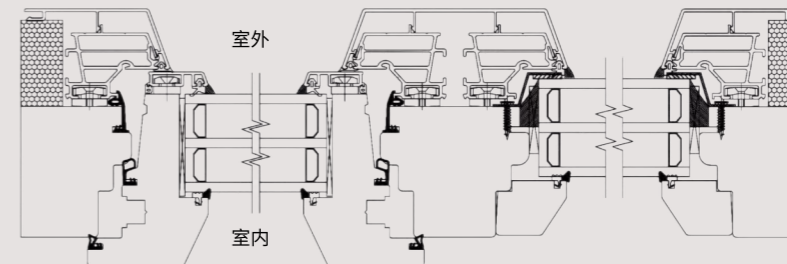
极简轻奢，双优守护！京博木基为全球建筑定制全套节能门窗解决方案，专属适配高端被动房、公共建筑、品质住宅，让每一扇窗，都匹配你对家的理想期待。

类目	详情
木材	京博君子木
铝材	6063-T6 铝型材
五金	ROTO/GU/HOPO
整窗K值	0.8 W/(m ² ·K)
玻璃	47 mm 5low-e+16Ar+5+16Ar+5
水性漆	Teknos
窗框厚度	68+52mm
可见窗扇宽度	63mm
可见窗框宽度	40.5mm
限制尺寸 (开启扇)	350<W<800mm 350<H<1600mm

多元开启方式



产品节点





PROJECT APPLICATION
项目案例

04

交付不落幕，服务无止境——为您的已完成项目提供高质量售后支持，保障项目长效平稳运行。



方正·和悦府

地点：山东·淄博
时间：2022.6

翡王府

地点：山东·滨州

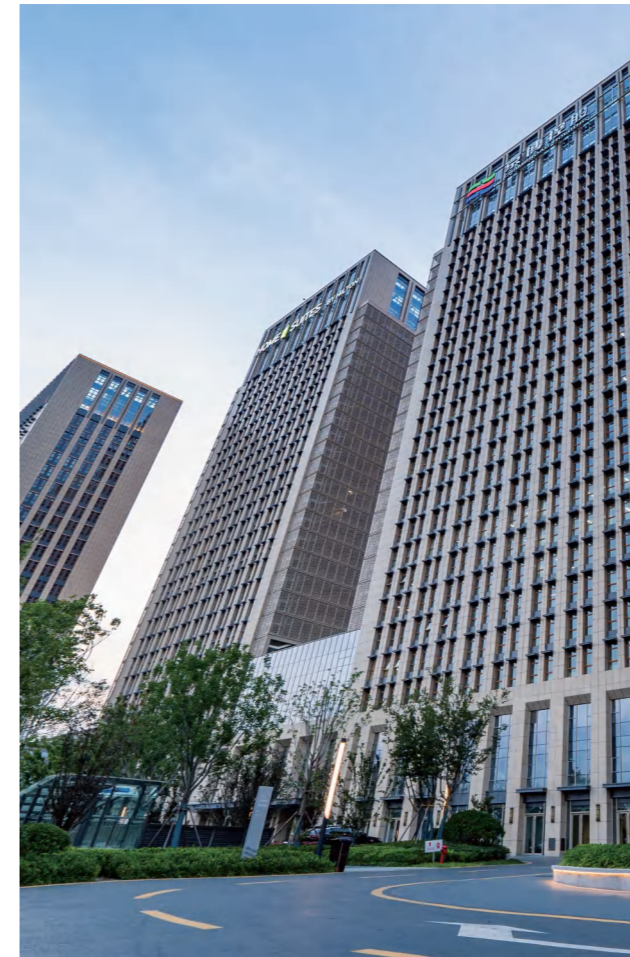
时间：2020.6





致泰广场

地点：山东·滨州
时间：2022.6





九号公馆

地点：山东·滨州

时间：2022.6





北京林业大学 绿碳驿站

地点：北京
时间：2024.6



开化民宿

地点：浙江·衢州

时间：2023.7





竹小汇

地点：浙江·嘉兴

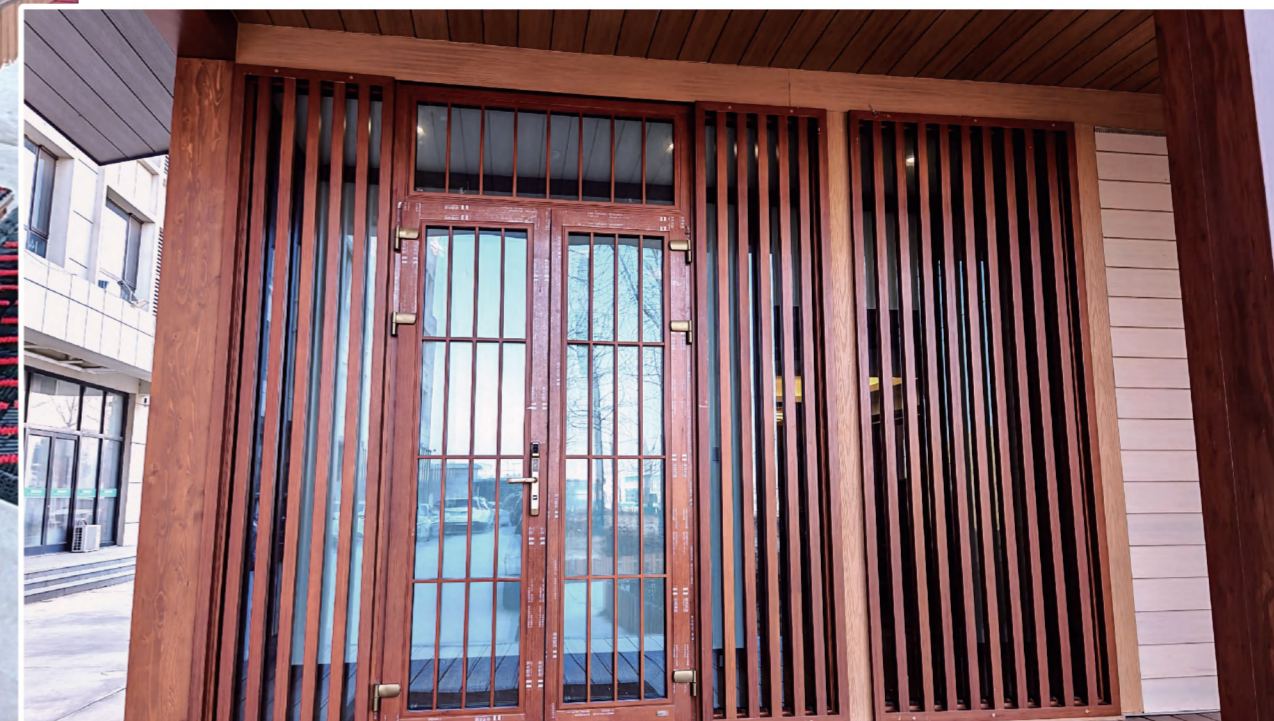
时间：2022.6



绿色宜居

地点：山东·临沂

时间：2025·8

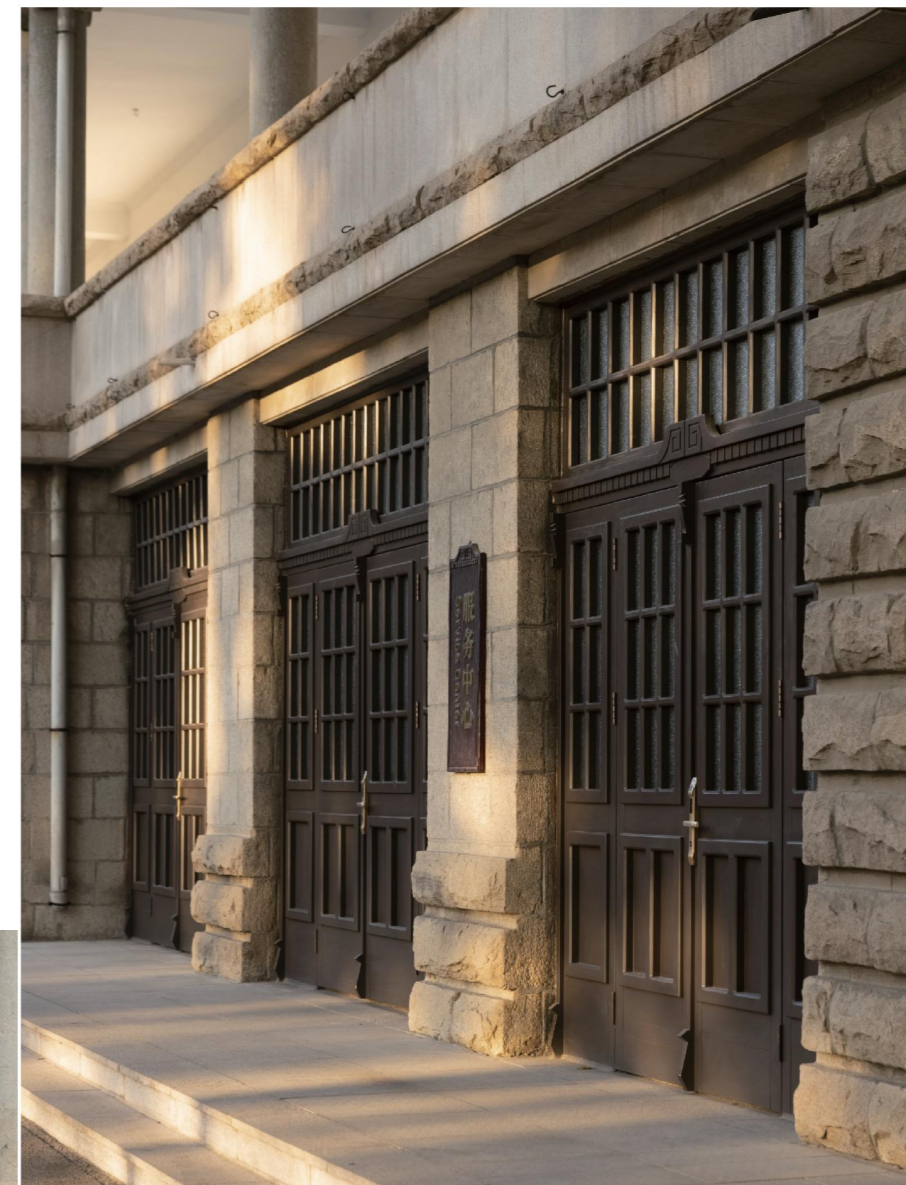


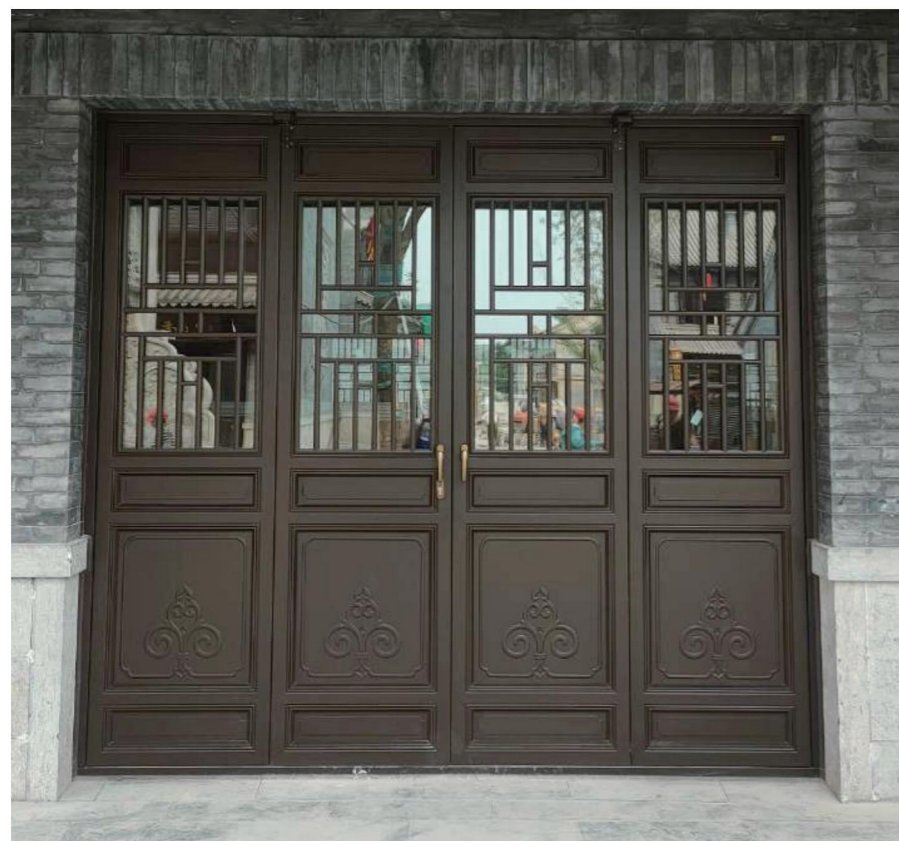


胶济铁路博物馆

地点：山东·济南

时间：2022.8





莒国古城

地点：山东·日照
时间：2022.3



亳都新象

地点：河南·郑州

时间：2024.11





中式四合院民居

地点：河北·廊坊

时间：2025.9



使命

为客户提供生物质改性木基新材料综合解决方案

愿景

成为全球生物质改性木基新材料的领导者

核心价值观

诚信 奉献 改善 利他

责任

科技创造更高价值，绿领责任未来

CHAMBROAD
TIMBER