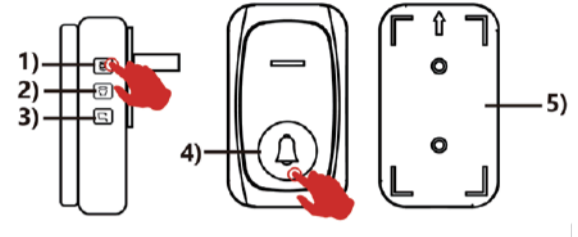


门铃-Model-82x41x102 mm



I. 使用说明:

按键说明:

- 1) 配对键
- 2) 音量大小
- 3) 音乐切换
- 4) 门铃按钮
- 5) 门铃背部贴胶

配对说明:

1. 接收器 (如图一) 接通电源;
2. 长按接收器配对键3秒 (如图一), 指示灯闪烁;
3. 再按一下发射器门铃按钮 (如图二), 接收器鸣铃, 即匹配成功。

II. 安装说明:

1. 接收器-将接收器插在带有USB的插座或适配器上供电。
2. 发射器(两种安装方法):

A. 胶粘-将双面胶贴于发射器底部, 然后将设备贴于墙面;

B. 螺丝固定-用安装螺丝将接收器固定于墙面。

III. 注意事项:

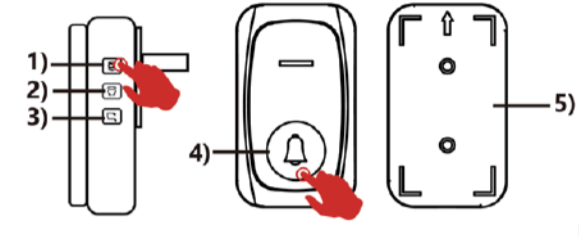
- 使用前请先将门铃与叮铃配对, 安装在信号最佳位置。
- 避免将产品置于水直接喷洒, 或是长时间阳光直射的地方。
- 请勿将发射器安装在金属物(如铁门框)上, 以免影响无线信号距离。
- 实际信号距离使用环境因素而变化。
- 使用一段时间后, 若发射器遥控不响铃, 请先考虑更换发射器电池。
- 门铃接收器不响铃, 请先确认接收器是否正常工作。

IV. Matters Need Attention:

- Please match the doorbell with Ding Dong and install it in the best signal position.
- Avoid pouring the product directly in water or in direct sunlight for a long time.
- Do not install the transmitter on metal (such as iron door frame) to avoid affecting the wireless remote distance.
- The actual remote control distance varies depending on the environmental factors used.
- After a period of time, if the transmitter does not ring after the remote control, please consider replacing the transmitter battery first.
- When the doorbell receiver does not ring, please confirm whether the receiver is powered on.



门铃-Model-82x41x102 mm



I. 使用说明:

按键说明:

- 1) 配对键
- 2) 音量大小
- 3) 音乐切换
- 4) 门铃按钮
- 5) 门铃背部贴胶

配对说明:

1. 接收器 (如图一) 接通电源;
2. 长按接收器配对键3秒 (如图一), 指示灯闪烁;
3. 再按一下发射器门铃按钮 (如图二), 接收器鸣铃, 即匹配成功。

II. 安装说明:

1. 接收器-将接收器插在带有USB的插座或适配器上供电。
2. 发射器(两种安装方法):

A. 胶粘-将双面胶贴于发射器底部, 然后将设备贴于墙面;

B. 螺丝固定-用安装螺丝将接收器固定于墙面。

III. 注意事项:

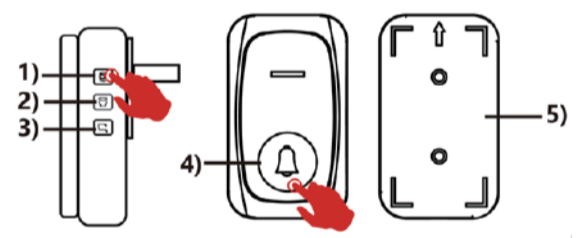
- 使用前请先将门铃与叮铃配对, 安装在信号最佳位置。
- 避免将产品置于水直接喷洒, 或是长时间阳光直射的地方。
- 请勿将发射器安装在金属物(如铁门框)上, 以免影响无线信号距离。
- 实际信号距离使用环境因素而变化。
- 使用一段时间后, 若发射器遥控不响铃, 请先考虑更换发射器电池。
- 门铃接收器不响铃, 请先确认接收器是否正常工作。

IV. Matters Need Attention:

- Please match the doorbell with Ding Dong and install it in the best signal position.
- Avoid pouring the product directly in water or in direct sunlight for a long time.
- Do not install the transmitter on metal (such as iron door frame) to avoid affecting the wireless remote distance.
- The actual remote control distance varies depending on the environmental factors used.
- After a period of time, if the transmitter does not ring after the remote control, please consider replacing the transmitter battery first.
- When the doorbell receiver does not ring, please confirm whether the receiver is powered on.



门铃-Model-82x41x102 mm



I. 使用说明:

按键说明:

- 1) 配对键
- 2) 音量大小
- 3) 音乐切换
- 4) 门铃按钮
- 5) 门铃背部贴胶

配对说明:

1. 接收器 (如图一) 接通电源;
2. 长按接收器配对键3秒 (如图一), 指示灯闪烁;
3. 再按一下发射器门铃按钮 (如图二), 接收器鸣铃, 即匹配成功。

II. 安装说明:

1. 接收器-将接收器插在带有USB的插座或适配器上供电。
2. 发射器(两种安装方法):

A. 胶粘-将双面胶贴于发射器底部, 然后将设备贴于墙面;

B. 螺丝固定-用安装螺丝将接收器固定于墙面。

III. 注意事项:

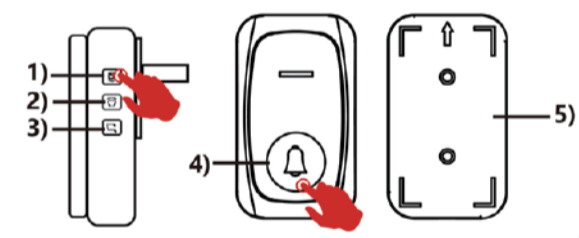
- 使用前请先将门铃与叮铃配对, 安装在信号最佳位置。
- 避免将产品置于水直接喷洒, 或是长时间阳光直射的地方。
- 请勿将发射器安装在金属物(如铁门框)上, 以免影响无线信号距离。
- 实际信号距离使用环境因素而变化。
- 使用一段时间后, 若发射器遥控不响铃, 请先考虑更换发射器电池。
- 门铃接收器不响铃, 请先确认接收器是否正常工作。

IV. Matters Need Attention:

- Please match the doorbell with Ding Dong and install it in the best signal position.
- Avoid pouring the product directly in water or in direct sunlight for a long time.
- Do not install the transmitter on metal (such as iron door frame) to avoid affecting the wireless remote distance.
- The actual remote control distance varies depending on the environmental factors used.
- After a period of time, if the transmitter does not ring after the remote control, please consider replacing the transmitter battery first.
- When the doorbell receiver does not ring, please confirm whether the receiver is powered on.



门铃-Model-82x41x102 mm



I. 使用说明:

按键说明:

- 1) 配对键
- 2) 音量大小
- 3) 音乐切换
- 4) 门铃按钮
- 5) 门铃背部贴胶

配对说明:

1. 接收器 (如图一) 接通电源;
2. 长按接收器配对键3秒 (如图一), 指示灯闪烁;
3. 再按一下发射器门铃按钮 (如图二), 接收器鸣铃, 即匹配成功。

II. 安装说明:

1. 接收器-将接收器插在带有USB的插座或适配器上供电。
2. 发射器(两种安装方法):

A. 胶粘-将双面胶贴于发射器底部, 然后将设备贴于墙面;

B. 螺丝固定-用安装螺丝将接收器固定于墙面。

III. 注意事项:

- 使用前请先将门铃与叮铃配对, 安装在信号最佳位置。
- 避免将产品置于水直接喷洒, 或是长时间阳光直射的地方。
- 请勿将发射器安装在金属物(如铁门框)上, 以免影响无线信号距离。
- 实际信号距离使用环境因素而变化。
- 使用一段时间后, 若发射器遥控不响铃, 请先考虑更换发射器电池。
- 门铃接收器不响铃, 请先确认接收器是否正常工作。

IV. Matters Need Attention:

- Please match the doorbell with Ding Dong and install it in the best signal position.
- Avoid pouring the product directly in water or in direct sunlight for a long time.
- Do not install the transmitter on metal (such as iron door frame) to avoid affecting the wireless remote distance.
- The actual remote control distance varies depending on the environmental factors used.
- After a period of time, if the transmitter does not ring after the remote control, please consider replacing the transmitter battery first.
- When the doorbell receiver does not ring, please confirm whether the receiver is powered on.



借咬口 4mm